

20 21

CASUAL

20 22

La libertad para nosotros es la creatividad en el diseño y el rigor en el cumplimiento de los objetivos del cliente, aportando un valor añadido que haga cada proyecto diferente y plenamente competitivo. Un universo imaginario hecho realidad.

Freedom for us is creativity in design and rigour in the fulfilment of the client's objectives, providing an added value that makes each project different and fully competitive. An imaginary universe made reality.

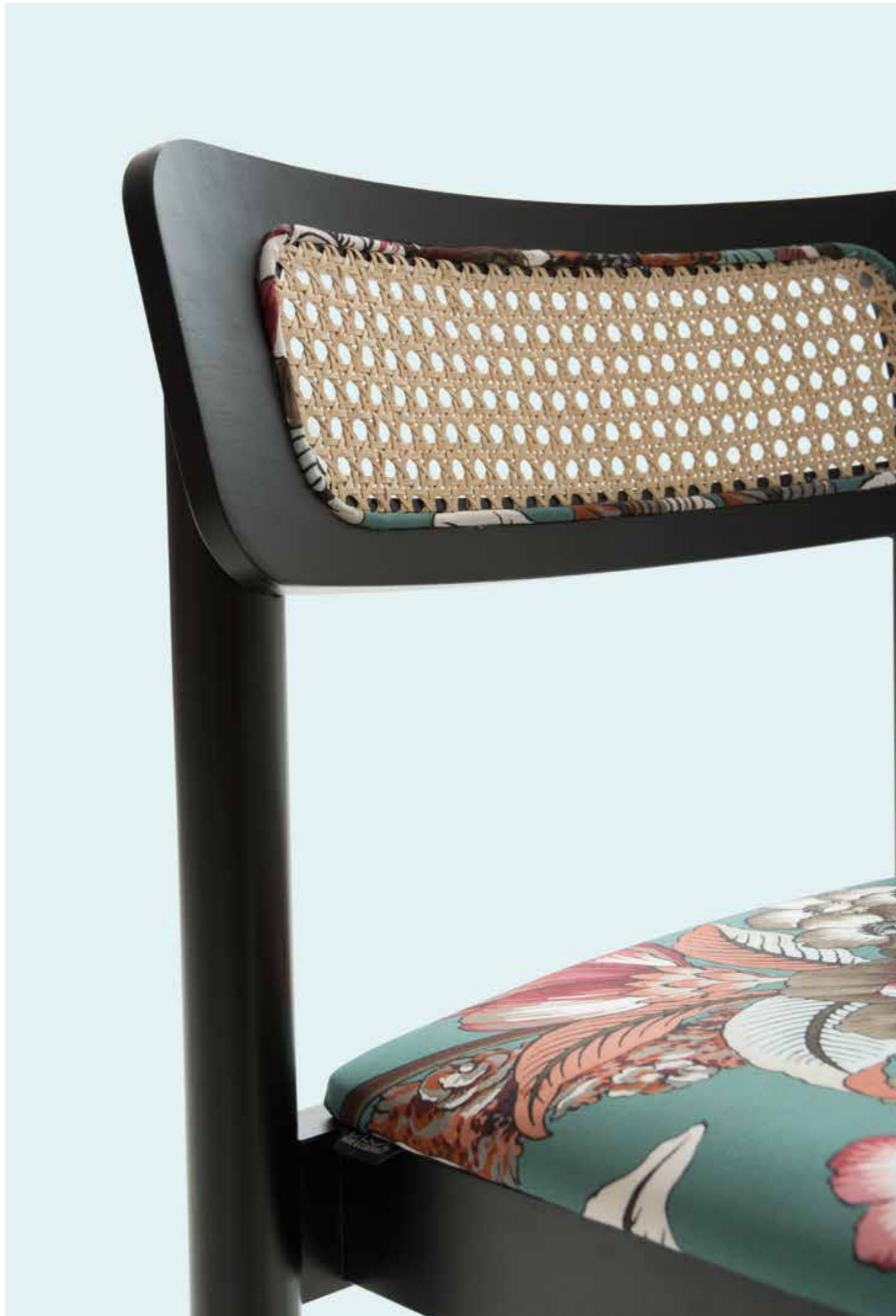
La liberté pour nous est la créativité dans la conception et la rigueur dans la réalisation des objectifs du client, apportant une valeur ajoutée qui rend chaque projet différent et pleinement compétitif. Un univers imaginaire devenu réalité.



Algunos de nuestros últimos proyectos
Some of our projects
Certains de nos projets

- Apartamentos Urban Vida, Granada-Madrid**
- Bar Wine & Meat by Jean Leon, Andorra**
- Boutique Hôtel Bord de Plage, Andenes Les Bains, Francia**
- Hotel 55, Menorca**
- Hotel Ameztoi, Guipúzcoa**
- Hotel Atiram Centre, Andorra**
- Hotel Bel Air, Barcelona**
- Hotel Belroy, Benidorm**
- Hotel Caleia, Mallorca**
- Hotel El Parque, Gran Canaria**
- Hotel Mar Azul, Mallorca**
- Hotel Meliá, Granada**
- Hotel Paladium Costa del Sol, Málaga**
- Hotel Parque Cristobal, Tenerife**
- Hotel Protur Naisa, Mallorca**
- Hotel Puertas de las Granadas, Granada**
- Hotel Puerta del Sol, Baleares**
- Hotel Tao Caleta Mar, Las Palmas**
- Hotels & Residences, Viena, Austria**
- Restaurante Apapacho, Valencia**
- Restaurante Alarique, Granada**
- Restaurante Colmadito, Barcelona**
- Restaurante la Pizarra, Bilbao**
- Restaurante Madam Tusan, Lima, Perú**
- Roy's Restaurante y Grill, Las Palmas**
- Stand NH Fitur, Madrid**





Nuestros colaboradores
Our designers
Nos designers

Cuanto más personas, más mundos es posible crear, sin embargo, a veces nos encontramos con personas que se guían por los mismos valores y con quienes compartimos pasiones e intereses comunes. Al hablar con ellos e intercambiar experiencias, podemos aprovechar soluciones conjuntas.

The more people, the more worlds can be created. However sometimes we find people who are guided by the same values and with whom we share common passions and interests. By talking to them and exchanging experiences, we can take advantage of joint solutions.

Plus il y a de monde, plus il est possible de créer de mondes, cependant, parfois on rencontre des gens qui sont guidés par les mêmes valeurs et avec qui on partage des passions et des intérêts communs. En parlant avec eux et en échangeant des expériences, nous pouvons profiter de solutions communes.



11 47

Chairs

SILLAS
Chaises

Elements

ELEMENTOS
Éléments

156 163



48 75

Armchairs

BUTACAS
Fauteuils

Tables
MESAS
Tables

164 181



Bench Seating
BANCADAS
Banquettes de
restaurant

76 97



POUFS
POUFFS
Poufs



182 199

Auxiliary

AUXILIAR
Auxiliare

Sofa Beds
SOFAS CAMA
Canapés Lits

98 119



Luggage Benches
MALETEROS
Porte-valises

200 211



Desks
ESCRITORIOS
Écritoires

Sofas
SOFAS
Canapés



120 141



212 233

Furniture
MUEBLES
Meubles



142 155

Headboards

CABECEROS
Têtes de Lits

Outdoor
EXTERIOR
Outdoor

237 247



La colección de sillas de Casual es la representación viva de diseños actuales y contemporáneos, unos elementos donde prima la calidad, comodidad y estética. La aportación a nuestra producción de modelos como Astrid, Micky, Scarlett, Umai y Cushi entre otros, revalorizan la aportación metálica a este tipo de elementos. Modelos como Compás, Bion y el duo Pixie y Dixie, fortalecen la base de la estructura de madera.

The Casual chair collection is the living representation of current and contemporary designs, elements where quality, comfort and aesthetics prevail. The contribution to our production of models such as Astrid, Miki, Scarlett, Umai and Cushi among others, revalue the metallic contribution to this type of elements. Models like Compas, Bion and the duo Pixie and Dixie, strengthen the base of the wooden structure.

La collection de chaises Casual est la représentation vivante du design actuel et contemporain, des éléments où la qualité, le confort et l'esthétique sont primordiaux. La contribution à notre production de modèles tels que Astrid, Miki, Scarlett, Umai et Cushi, entre autres, réévalue l'apport du métal à ce type d'éléments. Des modèles tels que Compas, Bion et le duo Pixie et Dixie, renforcent la base de la structure en bois.

Chairs

SILLAS

Chaises

Simplicity and comfort. Everyday rituals. Not too little and not too much. Here it is sufficiently well.





SILLON-CHAIR | ASTRID B | SILLON-CHAIR



SILLON-CHAIR | ASTRID A | SILLON-CHAIR





SILLA-CHAIR | ALBA | SILLA-CHAIR



SILLA-CHAIR | COMPAS | SILLA-CHAIR





SILLA-CHAIR | UMAI | SILLA-CHAIR



SILLA-CHAIR | AINHOA | SILLA-CHAIR

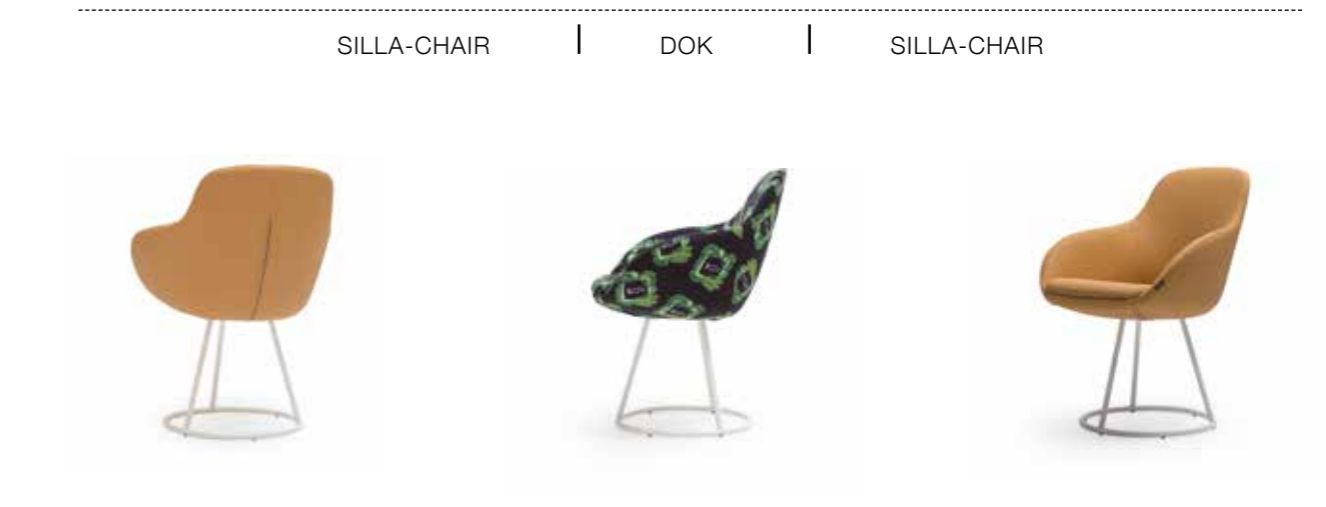
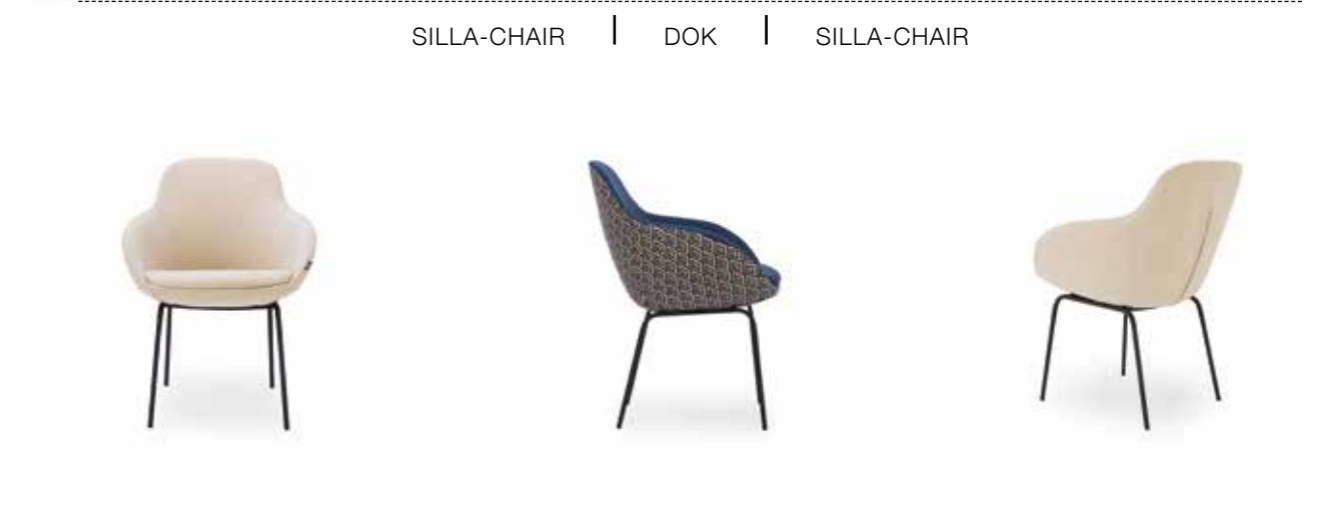


SILLA-CHAIR | AIKO | SILLA-CHAIR



AINHOA | UMAI | AIKO





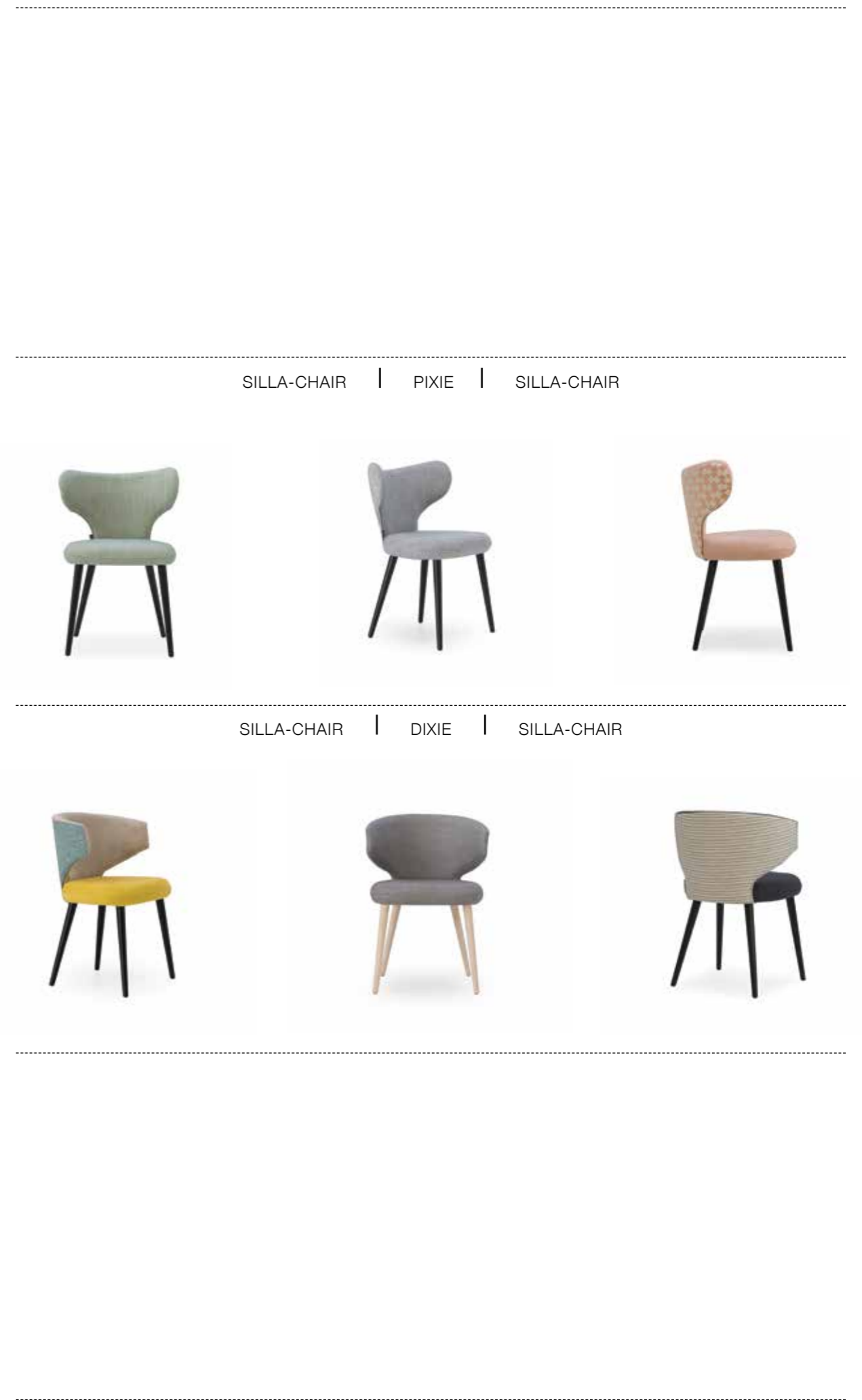


SILLA-CHAIR | SCARLETT | SILLA-CHAIR



SILLA-CHAIR | SIKA | SILLA-CHAIR







SILLA-CHAIR | CUSHI | SILLA-CHAIR



SILLA-CHAIR | MIKI | SILLA-CHAIR



SILLON-CHAIR | MIKI | SILLON-CHAIR



CUSHI | TABURETE-STOOL | MIKI





SILLA-CHAIR | PAULINA | SILLA-CHAIR



SILLA-CHAIR | PAULINA BASIC | SILLA-CHAIR



SILLON-CHAIR | PAULINA BASIC | SILLON-CHAIR



TABURETE-STOOL | PAULINA | TABURETE-STOOL





SILLA-CHAIR | PAULINA INDUSTRIAL | SILLA-CHAIR



SILLA-CHAIR | PAULINA METÁLICA | SILLA-CHAIR



PAULINA INDUSTRIAL | TABURETE-STOOL | PAULINA METÁLICO





SILLA-CHAIR | PAOLA | SILLON-CHAIR



SILLA-CHAIR | PAOLA ITALO | SILLA-CHAIR

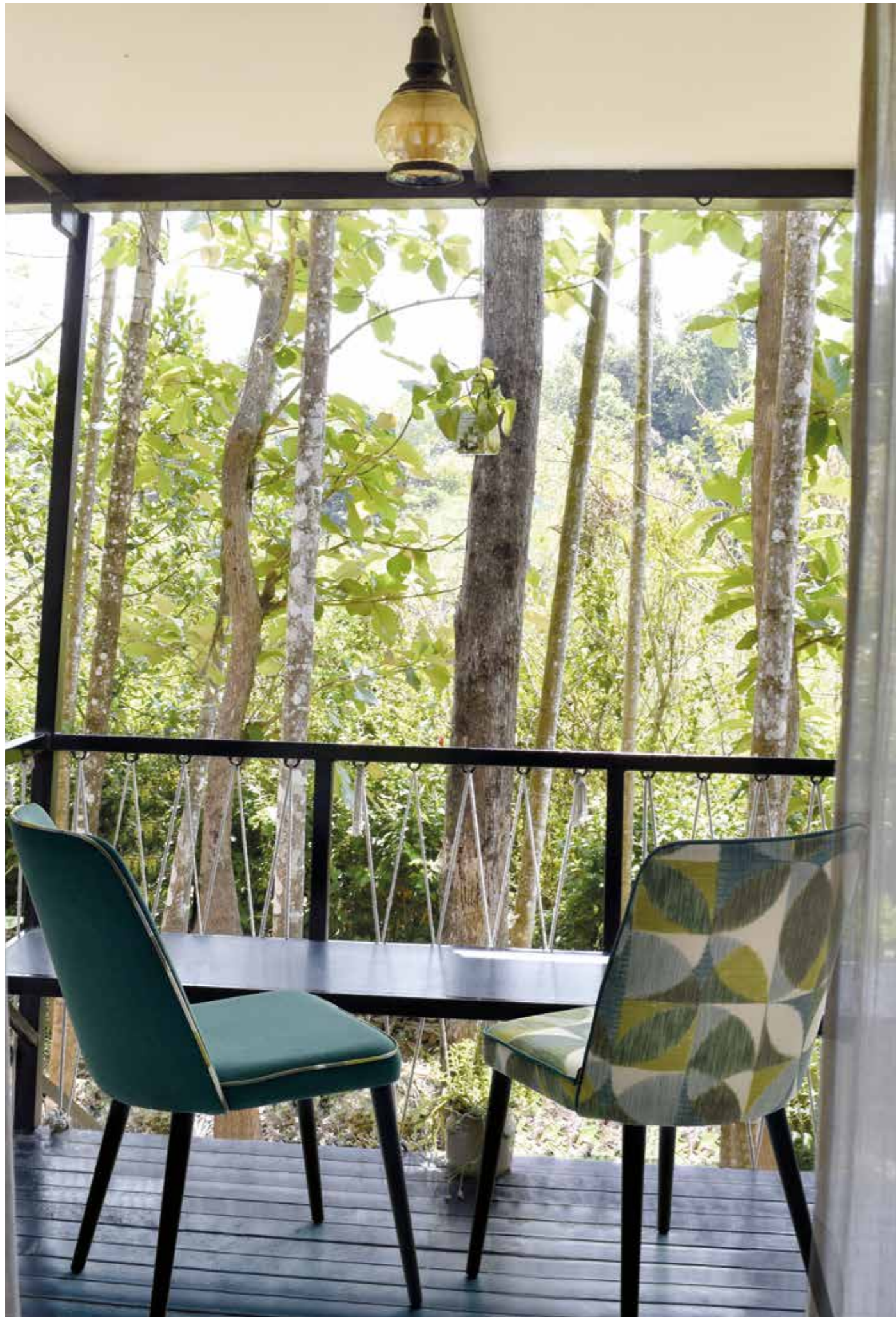


SILLA-CHAIR | BION | SILLA-CHAIR



TABURETE-STOOL | BION | TABURETE-STOOL





SILLA-CHAIR | ADA | SILLA-CHAIR



SILLA-CHAIR | ADA CT | SILLA-CHAIR





SILLA-CHAIR | ATRIUM BASICA | SILLON-CHAIR

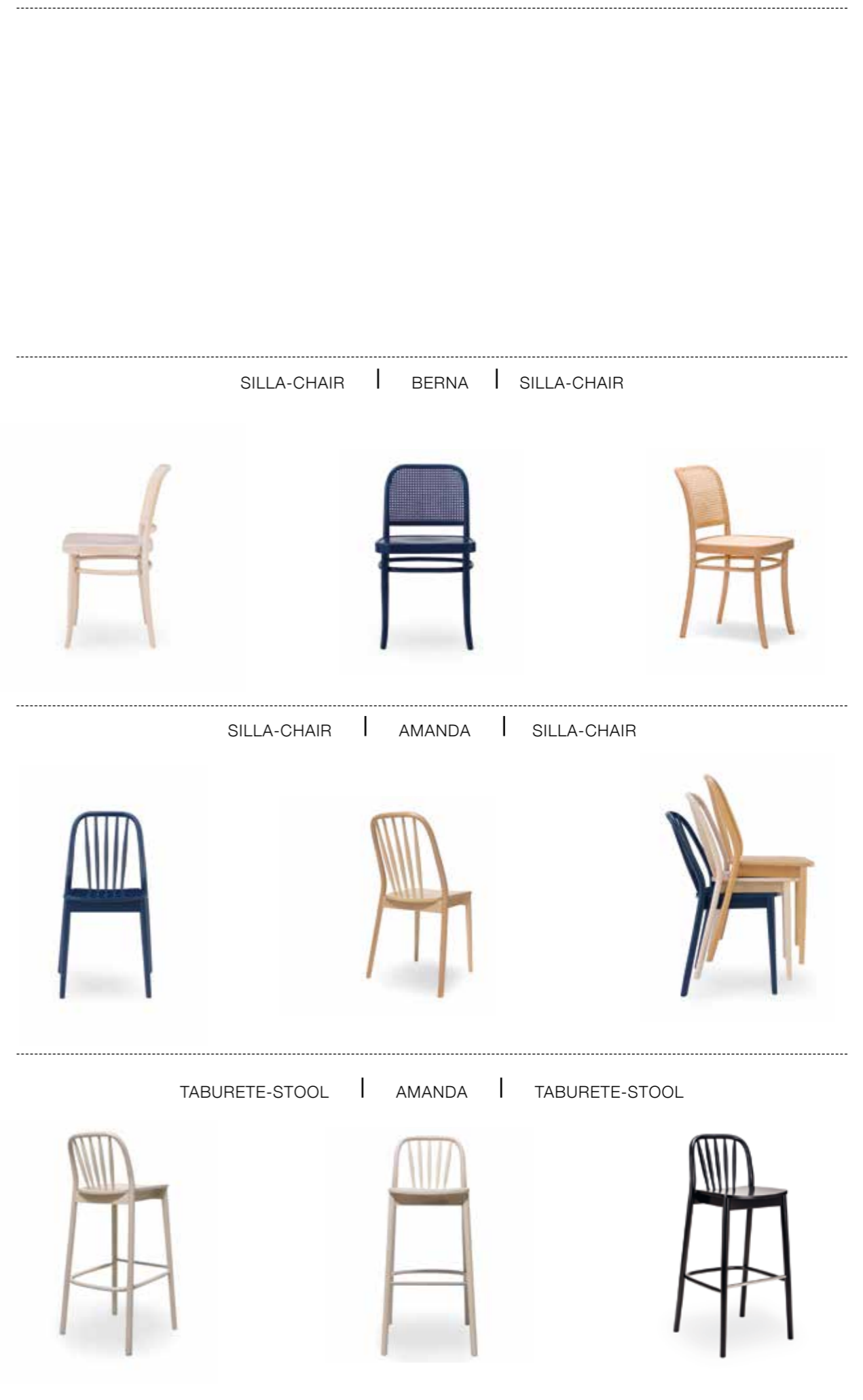


SILLA-CHAIR | ATRIUM CONICA | SILLON-CHAIR



SILLA-CHAIR | ATRIUM METALICA | SILLON-CHAIR







SILLON-CHAIR | CLARIN | SILLON-CHAIR



SILLON-CHAIR | CLARIN VINTAGE | SILLON-CHAIR



SILLON-CHAIR | ICONO | SILLON-CHAIR



SILLON-CHAIR | ICONO METAL | SILLON-CHAIR







SILLA-CHAIR | XALLY | SILLON-CHAIR



SILLA-CHAIR | XALLY CAPITONE | SILLON-CHAIR



SILLON-CHAIR | XALLY REDONDEADO | SILLON-CHAIR



XALLY CAPITONE | TABURETE-STOOL | XALLY





SILLA-CHAIR | MAX | TABURETE-STOOL



SILLA-CHAIR | MAX VINTAGE | TABURETE-STOOL



SILLA-CHAIR | GINO | SILLA-CHAIR



SILLA-CHAIR | GINO VINTAGE | SILLA-CHAIR





SILLA-CHAIR | MAYA | SILLA-CHAIR



SILLA-CHAIR | MAYA CAPITONE | SILLA-CHAIR



MAYA | TABURETE-STOOL | MAYA CAPITONE



LUKY | TABURETE-STOOL | LUKY



Una gran cantidad de posibilidades y acabados, así como las propuestas de combinación de tejidos y personalización es lo que hace que nuestra colección de butacas sea totalmente diferente. Tendencias a décadas anteriores como es el modelo Fifty y diseños totalmente actuales como son Bogard, Brenda o Astrid, hacen que todas ellas puedan compartir un espacio dentro de nuestra colección. A destacar el desarrollo de pequeños sofás basados en modelos como Mia, Nani o Marcela, que pueden encajar en cualquier ambiente.

A wide range of possibilities and finishes, as well as proposals for combining fabrics and customization is what makes our collection of armchairs totally different. Trends from previous decades, such as the Fifty model, and totally modern designs such as Bogard, Brenda or Astrid, mean that all of them can share a space within our collection.

We would like to highlight the development of small sofas based on models such as Mia, Nani or Marcela, which can fit into any environment.

Un large éventail de possibilités et de finitions, ainsi que des propositions pour combiner les tissus et la personnalisation, c'est ce qui rend notre collection de fauteuils totalement différente. Les tendances des décennies précédentes, comme le modèle Fifty, et les designs totalement modernes comme Bogard, Brenda ou Astrid, font que tous peuvent partager un espace au sein de notre collection.

Nous aimerions souligner le développement de petits canapés basés sur des modèles tels que Mia, Nani ou Marcela, qui peuvent s'intégrer dans n'importe quel environnement.

Armchairs

BUTACAS

Fauteuils

Contemporaneity seems to favor the idea of designs. Basic and timeless.







BUTACA | GRETTA | ARMCHAIR



BUTACA | POOSY | ARMCHAIR





BUTACA | FIFTY | ARMCHAIR



BUTACA | POLA | CHAIR



BUTACA | POLA CAPITONE | CHAIR







BUTACA | PAULINA | CHAIR



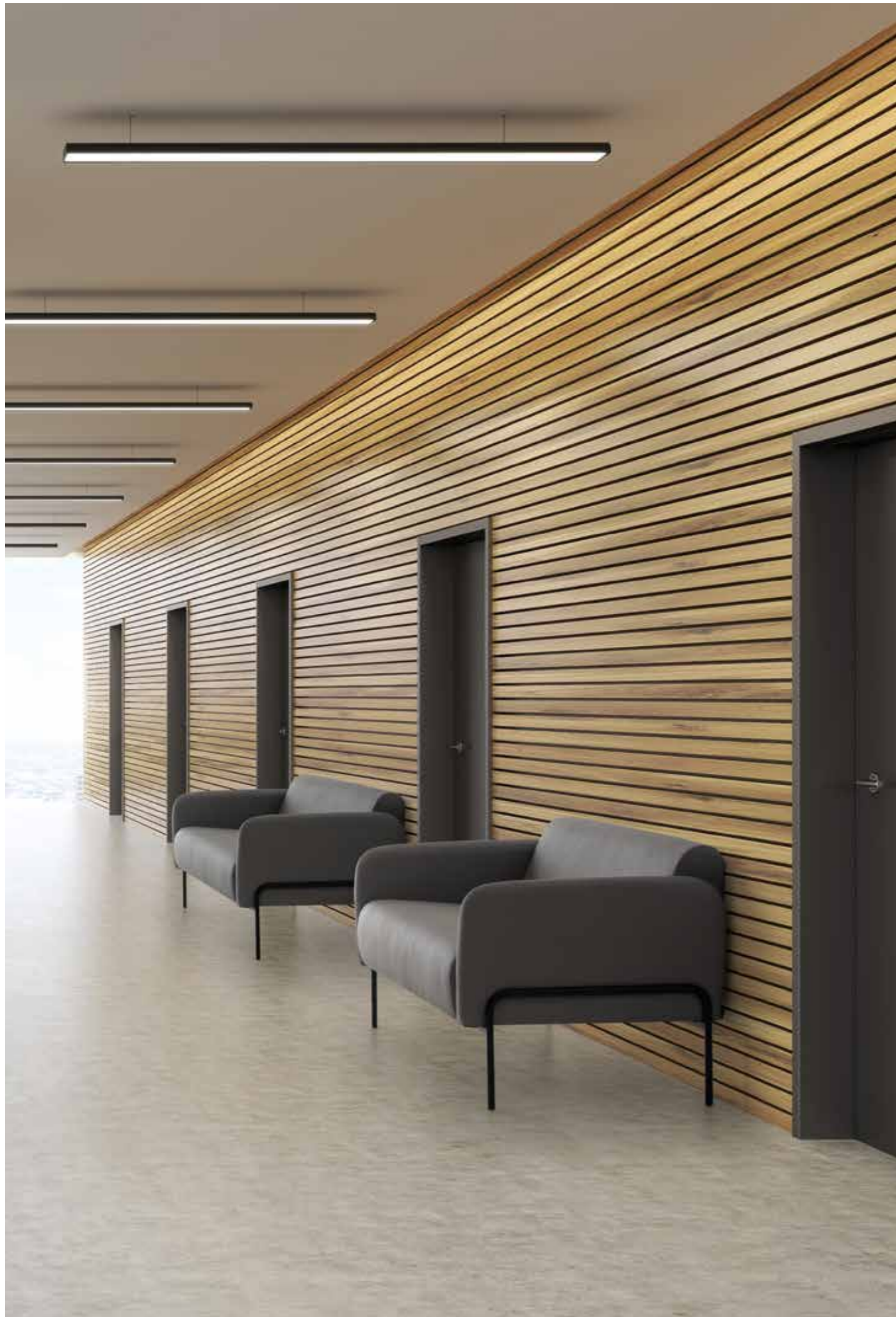
BUTACA | PAULINA CON ZOCALO | CHAIR



BUTACA | PAULINA CON FLECOS | CHAIR







BUTACA | ASTRID B | ARMCHAIR



BUTACA | ASTRID A | ARMCHAIR



BUTACA | BRENDA | ARMCHAIR



BUTACA | BRENDA 2 PLAZAS | ARMCHAIR





BUTACA | KINA | ARMCHAIR



BUTACA | MUSU | ARMCHAIR



BUTACA | SHEILA | ARMCHAIR







BUTACA | FOLD | ARMCHAIR



MARCELA | BUTACA-ARMCHAIR | MARCELA 2 PLAZAS



MIA BAJA | BUTACA-ARMCHAIR | MIA BAJA 2 PLAZAS



BUTACA | MIA | ARMCHAIR





BUTACA | NANI | ARMCHAIR



BUTACA | NANI 2 PLAZAS | ARMCHAIR



BUTACA | ROSET | ARMCHAIR





BUTACA | VALENTINA | ARMCHAIR



BUTACA | VALENTINA 2/3 PLAZAS | ARMCHAIR



BUTACA | FEDERICA | ARMCHAIR



BUTACA | FEDERICA VINTAGE | ARMCHAIR



Los sistemas de bancadas de nuestra colección son consecuencia del desarrollo de elementos realizados para ambientes de contract y que pueden ser solucionados a la medida deseada en cada proyecto. Unas series completas de sentadas para colectividades. Aportaciones como la bancada modelo Serena y atemporales como Nordik o Krone, consolidan esta gran colección.

Como complementos, nuestra colección de Pouff proporcionan un toque simpático y divertido a un ambiente Casual.

The bench systems of our collection are the result of the development of elements made for contract environments and can be solved tailored-made in each project. A complete series of seating systems for contract. Contributions such as the Serena bench model and timeless ones such as Nordik or Krone, consolidate this great collection.

As complements, our pouf collection provides a nice and fun touch to a casual atmosphere.

Les systèmes de banc de notre collection sont le résultat du développement d'éléments réalisés pour des environnements dans des collectivités et peuvent être résolus sur mesure pour chaque projet. Une série complète de systèmes de sièges pour les collectivités. Des contributions telles comme le modèle de banc Serena et d'autres, intemporelles, comme Nordik ou Krone, viennent consolider cette grande collection.

Comme compléments, notre collection des poufs apporte une touche agréable et amusante à une atmosphère "casual".

Bench Seating BANCADAS Banquettes de restaurant

POUFS POUFFS Poufs

The sobriety in the forms, combines with the selection of textures and materials.





BANCADA | NORDIK | BENCH SEATING



BANCADA | INZUK | BENCH SEATING



BANCADA | ADRIANA | BENCH SEATING



BANCADA | AMERICAN | BENCH SEATING





BANCADA | KRONE | BENCH SEATING



BANCADA | VULCANO | BENCH SEATING



BANCADA | PUNTO | BENCH SEATING



BANCADA | MARCE | BENCH SEATING





BANCADA | SERENA | BENCH SEATING

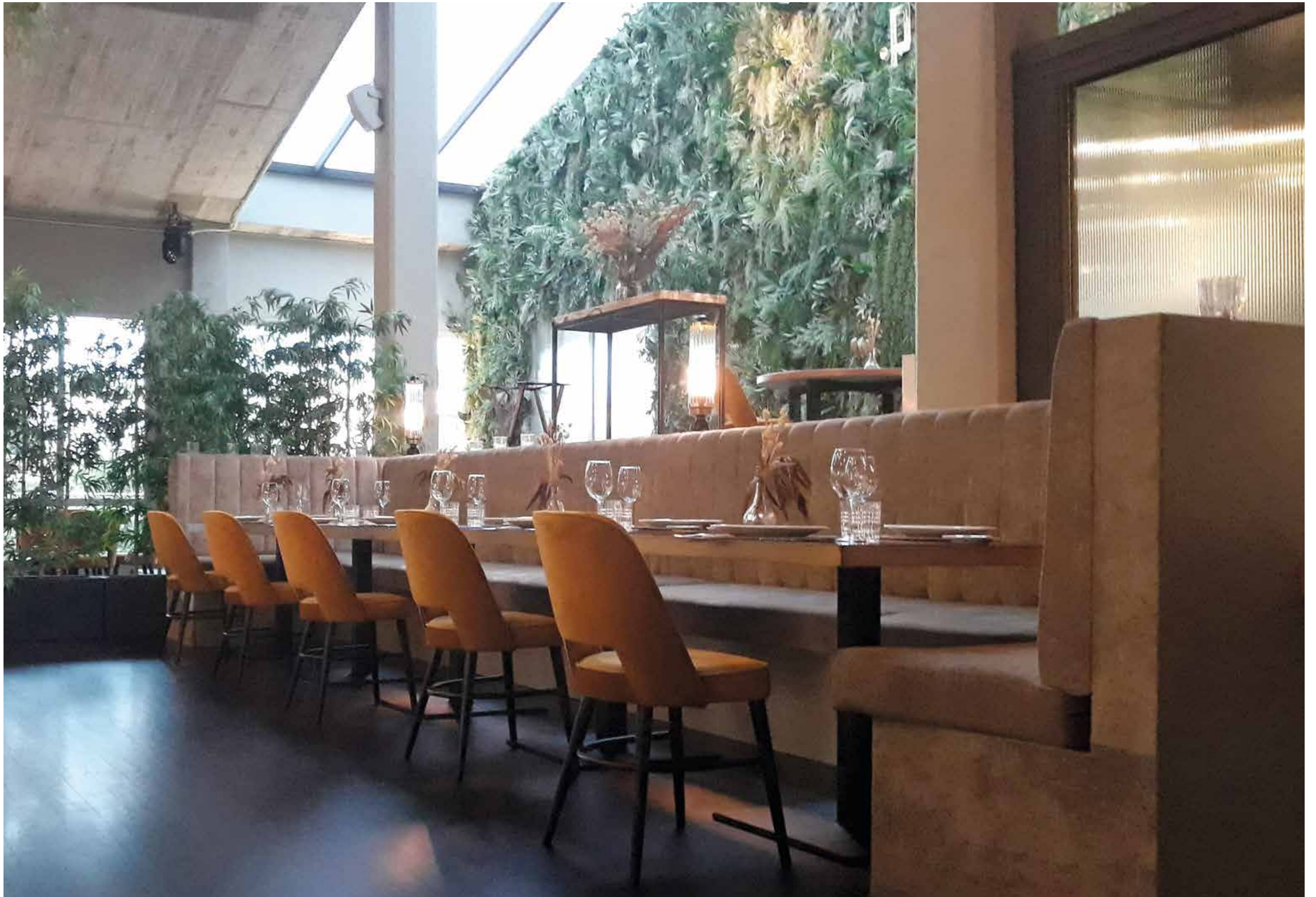


BANCADA | SERENA | BENCH SEATING



MESAS | SERENA | TABLES







BANCADA | ATLANTIS BASIC | BENCH SEATING



ATLANTIS PIE ALTO | BANCADA-BENCH SEATING | ATLANTIS PIE BAJO



BANCADA | TAORA | BENCH SEATING



BANCADA | POMPELLA | BENCH SEATING





POUFF | PENTA | POUF



POUFF | APOLO | POUF



POUFF | LOFT | POUF

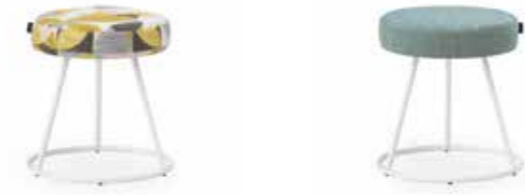


POUFF | BOTTOM | POUF





POUFF | VITA | POUF



CHAMPI | POUFF-POUF | SWING



POUFF | PULL | POUF



POUFF | JAKOFF | POUF





POUFF | AINHOA | POUF



POUFF | CONNY | POUF



POUFF | ROUND | POUF



POUFF | HAMBUR | POUF





La colección de sofás cama de Casual, muestran una fuerte personalidad unida a una gran funcionalidad. La incorporación de sistemas innovadores de apertura, unidos a la gran calidad de sus materiales constructivos, dan como resultado un producto de una calidad y versatilidad extrema. Diseños básicos y sencillos como el modelo Liner, el cual se puede utilizar como banco, asiento, maletero, y por supuesto cama, o el modelo Iris, realzan el carácter auténtico de esta serie de elementos.

The sofa beds collection by Casual, shows a strong personality coupled with great functionality. The incorporation of innovative opening systems, together with the high quality of its construction materials, result in a product of extreme quality and versatility. Basic and simple designs such as the Liner model, which can be used as a bench, seat, trunk, and of course bed, or the Iris model, enhance the authentic character of this series of elements.

La collection de canapés-lits de Casual, montre une forte personnalité liée à une grande fonctionnalité. L'incorporation de systèmes d'ouverture innovants, ainsi que la haute qualité de ses matériaux de construction, aboutissent à un produit d'une qualité et d'une polyvalence extrêmes. Des modèles simples et basiques comme le modèle Liner, qui peut être utilisé comme banc, siège, porte-valise et bien sûr lit, ou le modèle Iris, renforcent le caractère authentique de cette série d'éléments.

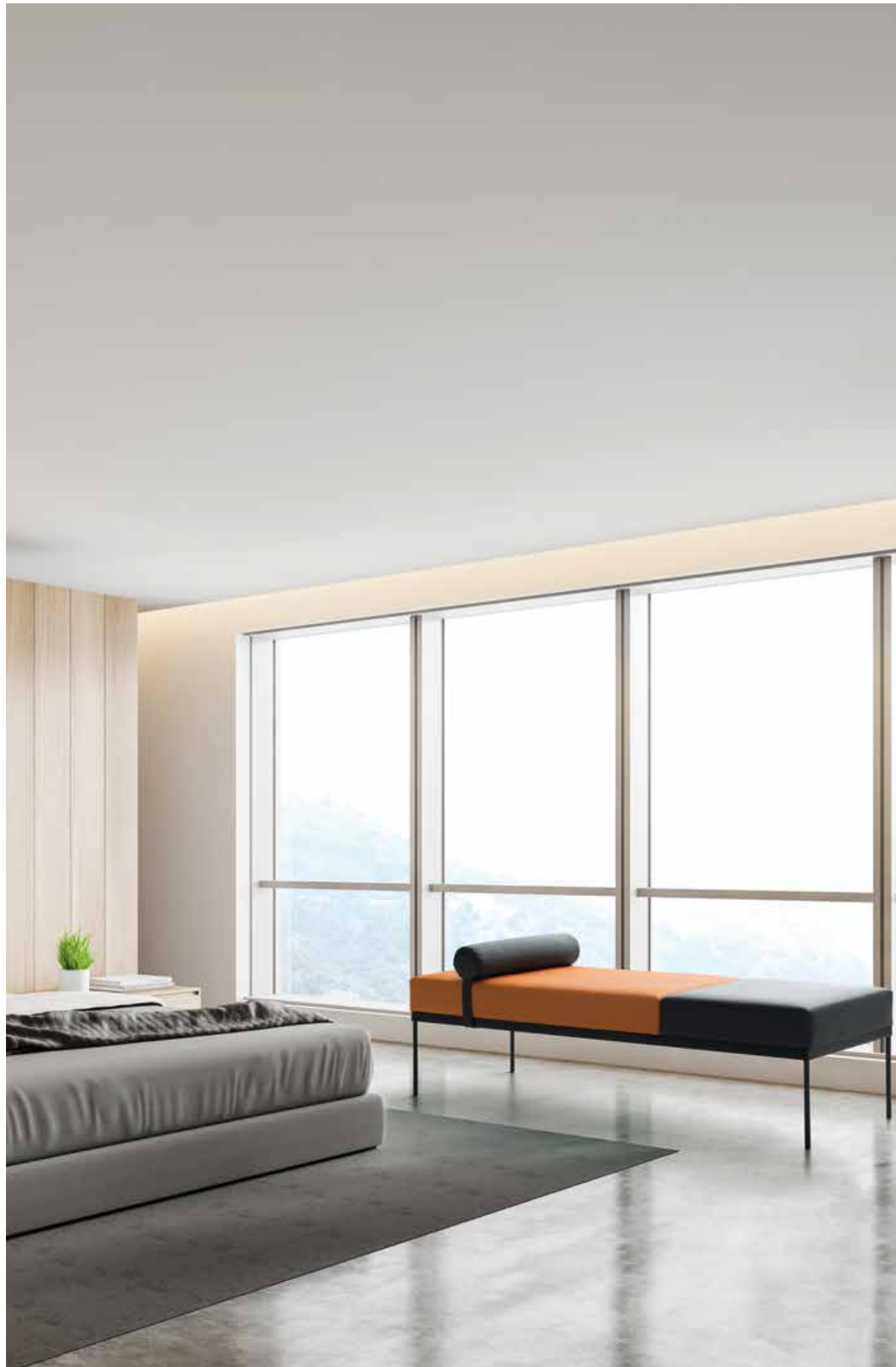
Sofa Beds

SOFAS CAMA

Canapés Lits

Organic expression that combines structural strength with a delicate balance of textures.







SOFA CAMA | COLETTE CURVO | SOFA BED



SOFA CAMA | COLETTE RECTO | SOFA BED



SOFA CAMA | KIND | SOFA BED



SOFA CAMA | KIND | SOFA BED









SOFA CAMA | IRIS | SOFA BED



SOFA CAMA | IRIS | SOFA BED

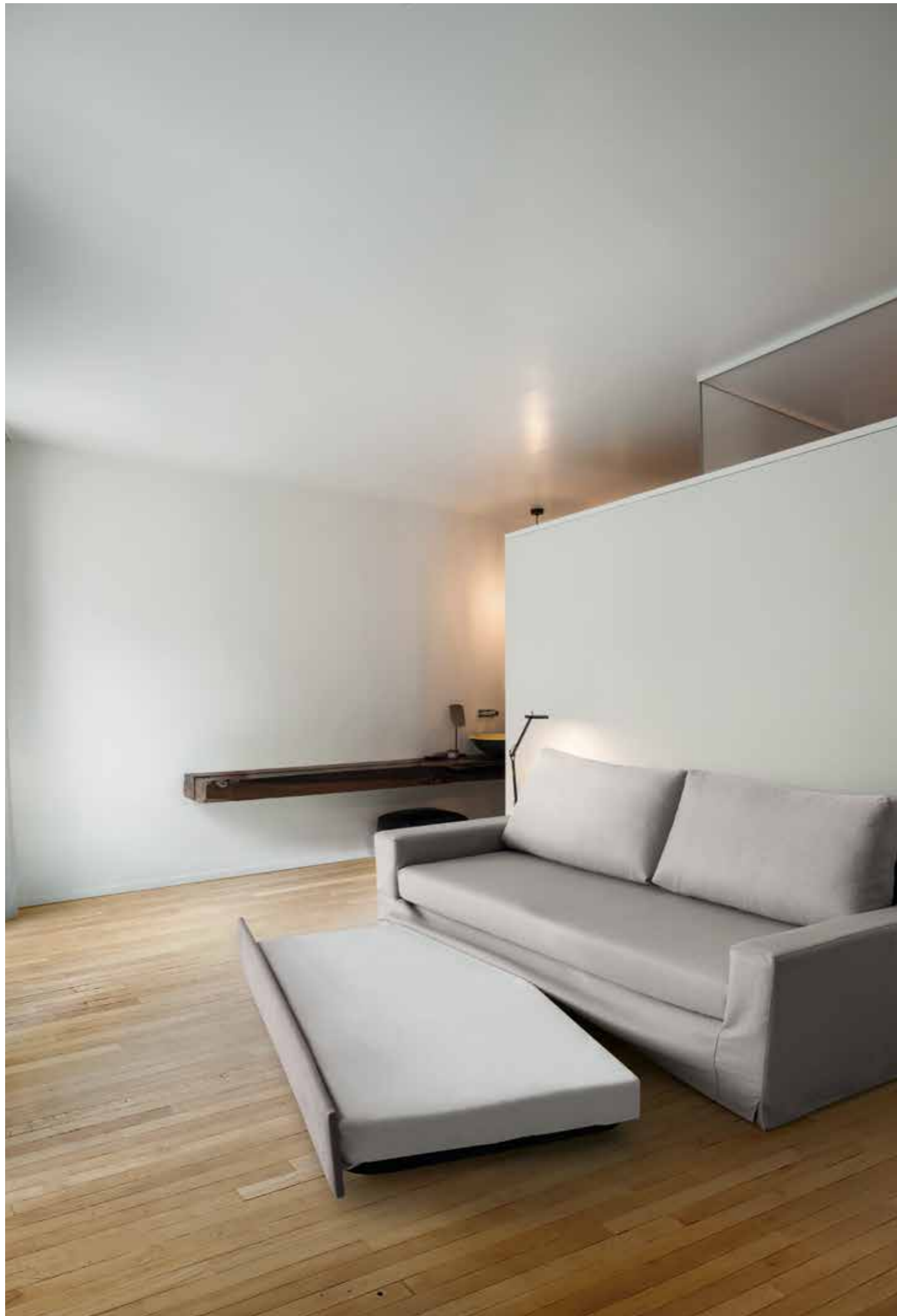


SOFA CAMA | FLY | SOFA BED



SOFA CAMA | FLY | SOFA BED







SOFA CAMA | NOMADA | SOFA BED



SOFA CAMA | NOMADA | SOFA BED



SOFA CAMA | TWO | SOFA BED



SOFA CAMA | TWO | SOFA BED







SOFA CAMA | PRAGA | SOFA BED



SOFA CAMA | PRAGA | SOFA BED



SOFA CAMA | ANGELS | SOFA BED



SOFA CAMA | ANGELS | SOFA BED



Para algunas personas, un sofá es solo un sofá, sin embargo, si no fuera por este cómodo elemento, no tendríamos el placer de leer muchas novelas o admirar muchas pinturas o películas. Nuestros sofás están diseñados para adaptarse a distintos ambientes y hacernos partícipes de ellos. Luka y Dixon aportan sobriedad a esta colección, siendo el modelo Moon y Chester Vintage los elementos singulares que la complementan.

For some people, a sofa is just a sofa, but without this comfortable element, we would not have the pleasure of reading many novels or admiring many paintings or movies. Our sofas are designed to be adapted and be part of different environments. Luka and Dixon bring sobriety to this collection, being the Moon and Chester Vintage model the singular elements that complement it.

Pour certaines personnes, un canapé n'est qu'un canapé, mais sans cet confortable élément, nous n'aurions pas le plaisir de lire de nombreux romans ou d'admirer de nombreux tableaux ou films. Nos canapés sont conçus pour s'adapter et faire partie de différents environnements. Luka et Dixon apportent de la sobriété à cette collection, étant Moon et Chester Vintage des éléments uniques qui la complètent.

Sofas

SOFAS

Canapés

The essence of design, harmony and metamorphosis of a unique collection.







SOFA | CHESTER | SOFA



SOFA | CHESTER VINTAGE | SOFA



SOFA | MOON | SOFA





SOFA | DIXON | SOFA



SOFA | DIXON | SOFA



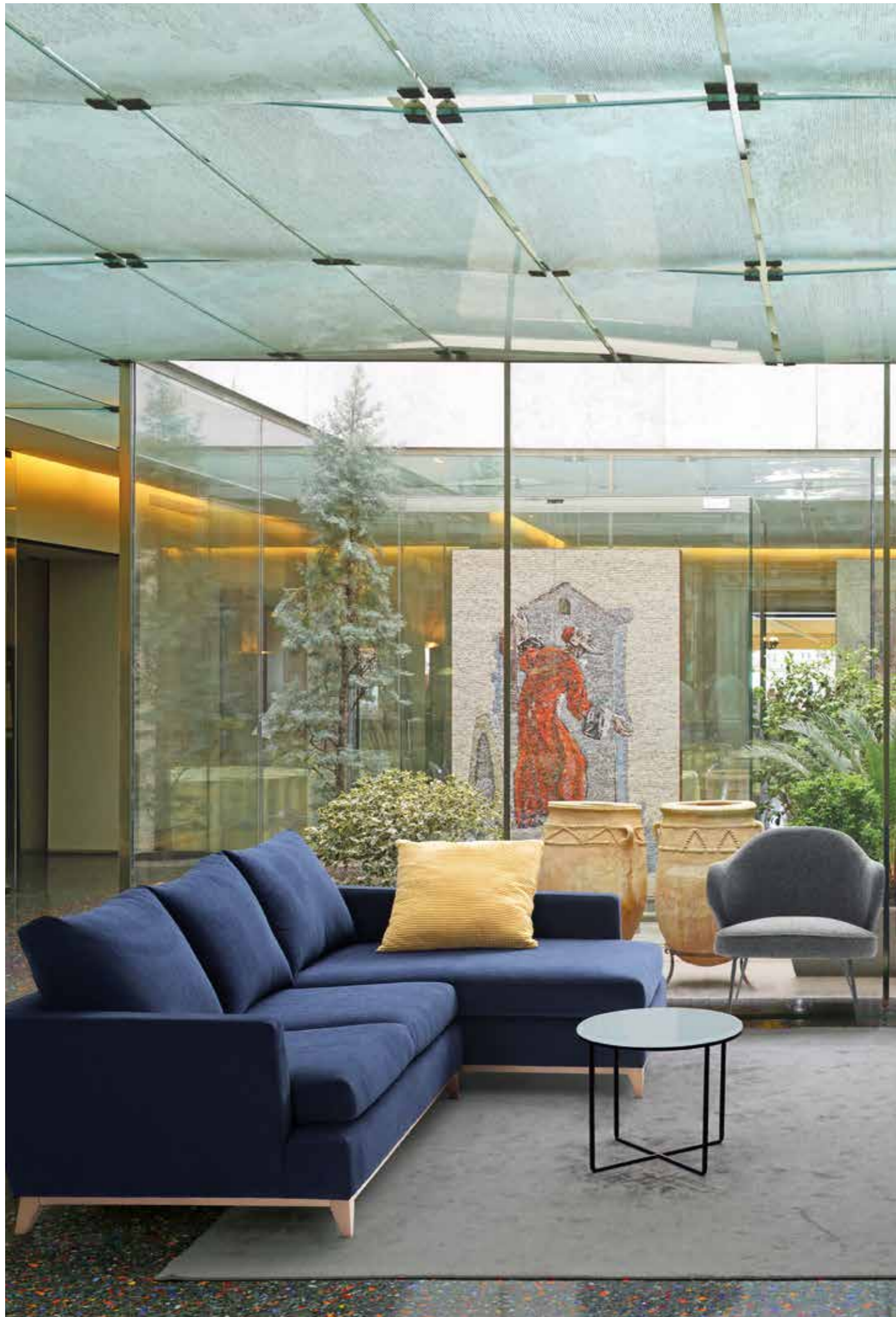
SOFA | DIXON | SOFA



SOFA | DIXON | SOFA







SOFA | BUCLE | SOFA



SOFA | BUCLE | SOFA



SOFA | BUCLE | SOFA



SOFA | BUCLE | SOFA





SOFA | C-10 | SOFA



SOFA | C-10 | SOFA



SOFA | C-10 | SOFA



SOFA | C-10 | SOFA





SOFA | BOBBY | SOFA



SOFA | BOBBY | SOFA



SOFA | KAARE | SOFA



SOFA | KAARE | SOFA





SOFA | GRAY | SOFA



SOFA | GRAY | SOFA



SOFA | GRAY | SOFA



SOFA | GRAY | SOFA





SOFA | LOFT | SOFA



SOFA | LOFT | SOFA



SOFA | LOFT BASIC | SOFA



SOFA | LOFT BASIC | SOFA



Headboards

CABECEROS

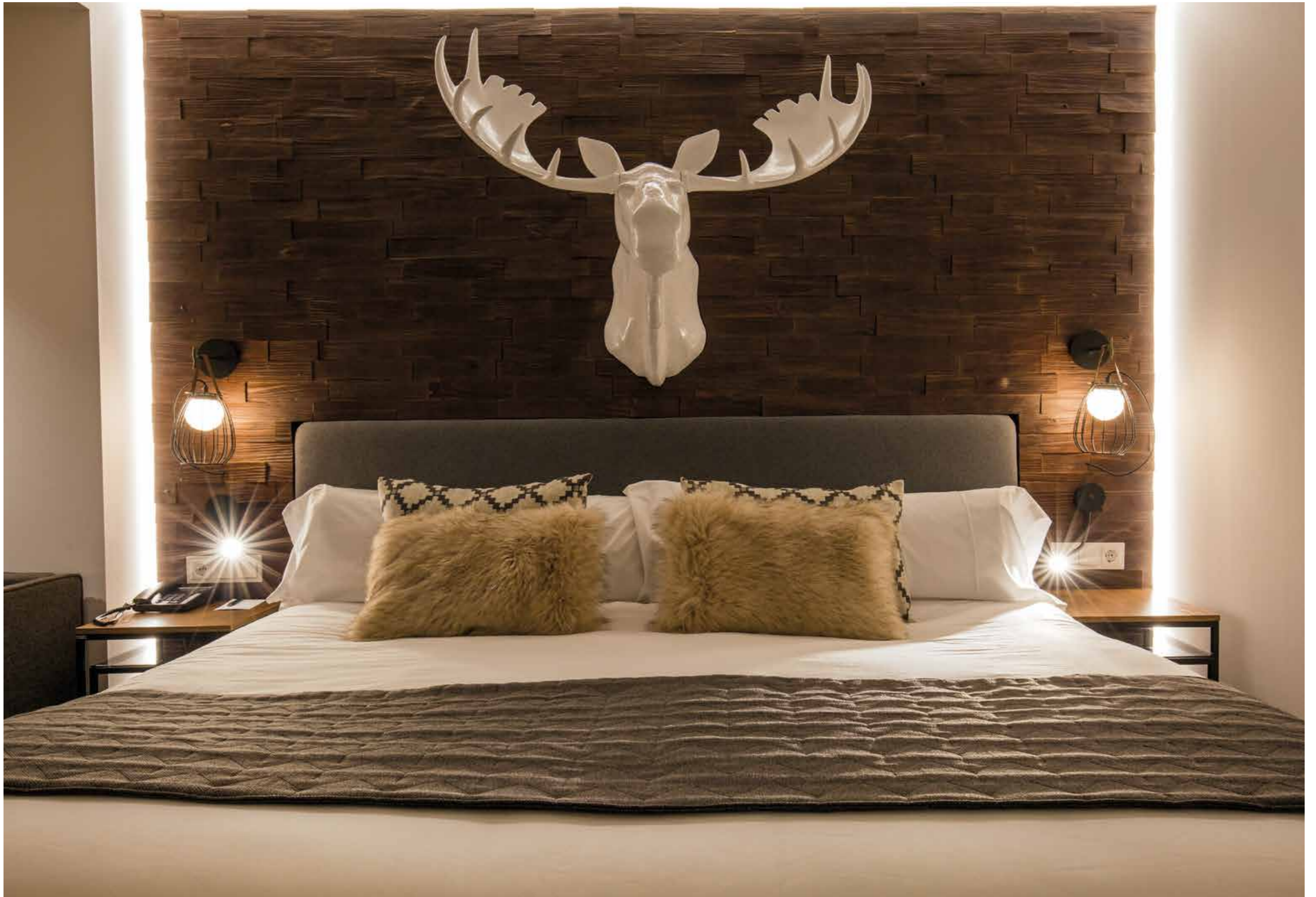
Têtes de Lits

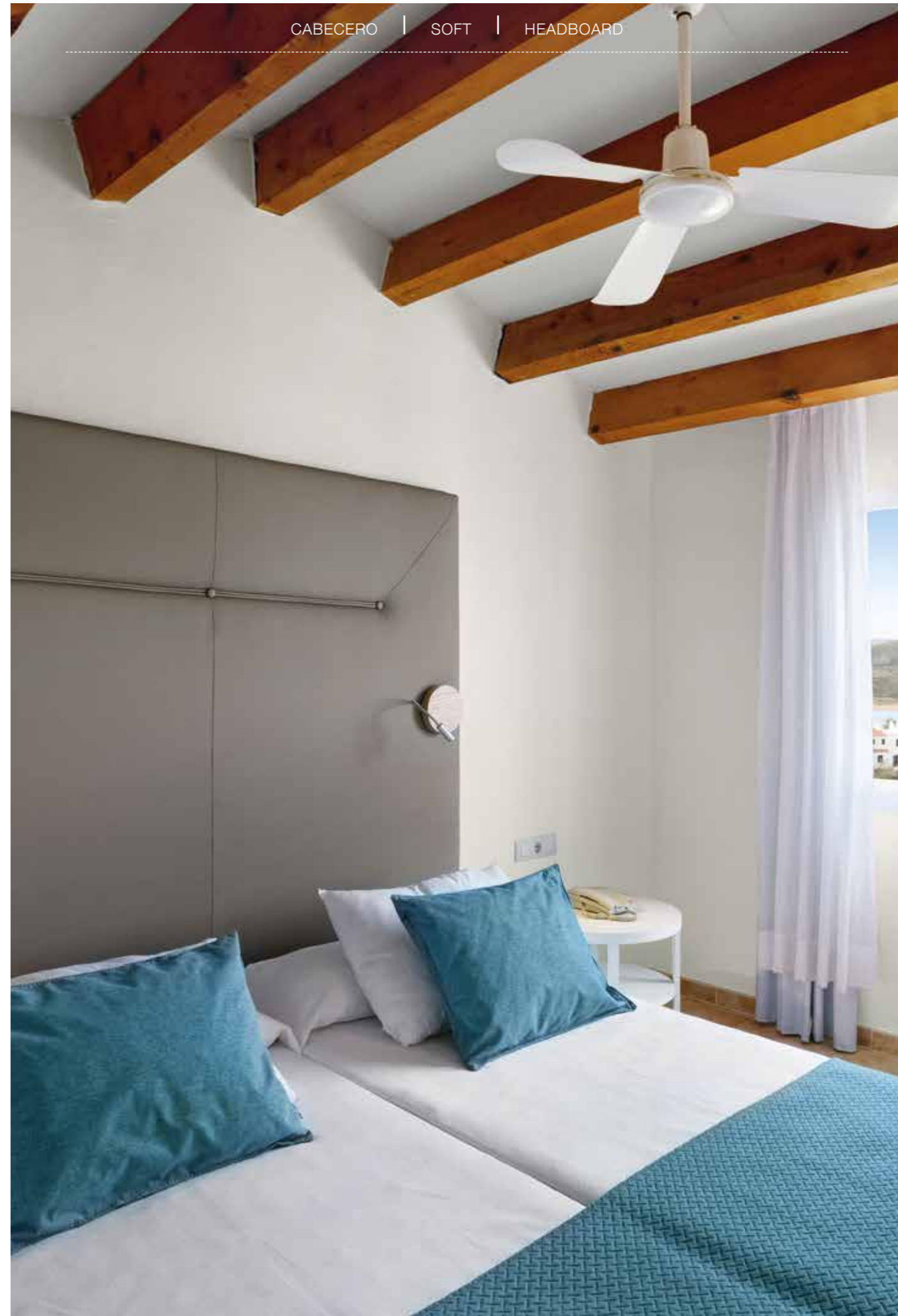
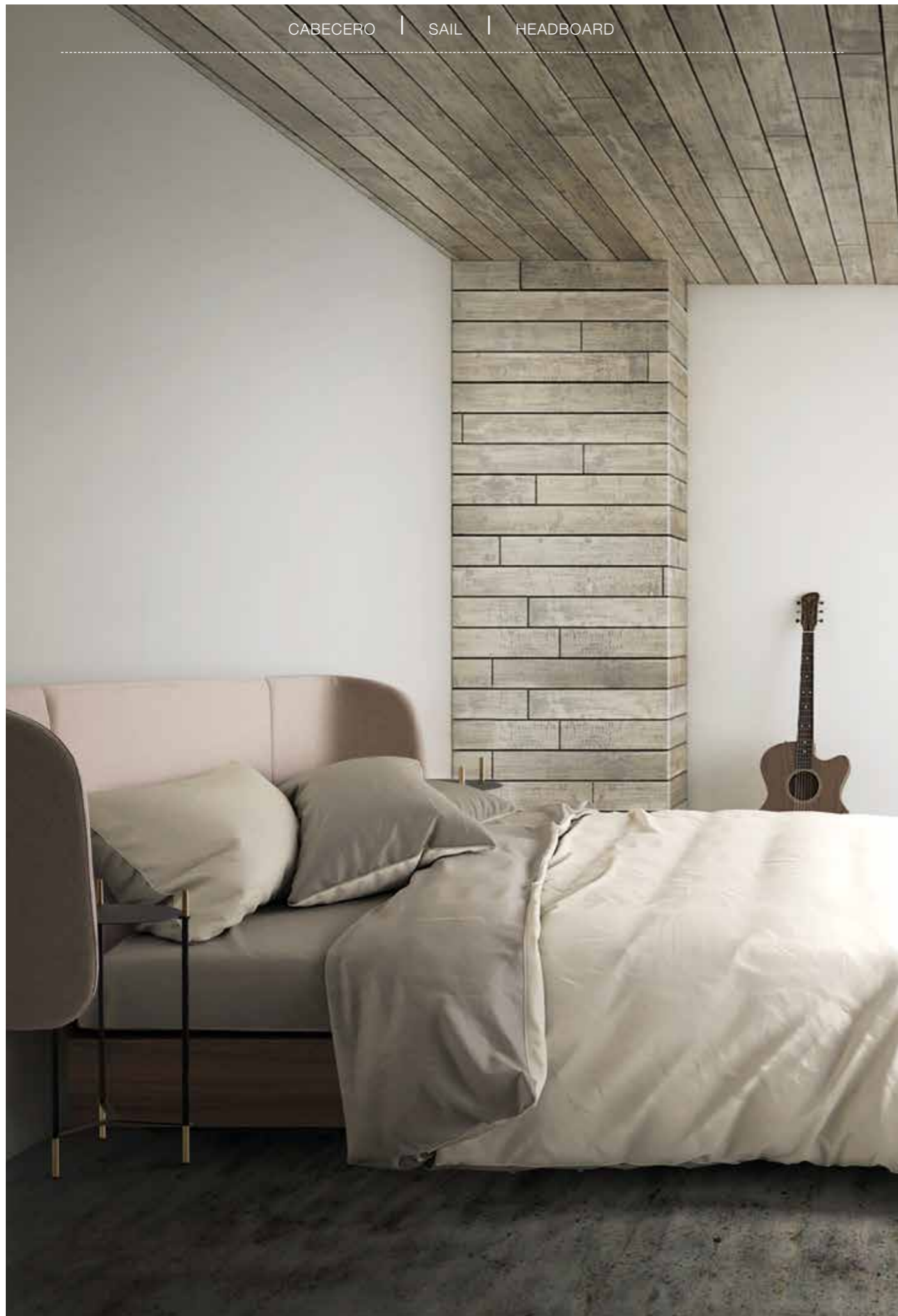
Elementos tapizados para completar el ambiente cálido en un dormitorio, fabricados de la forma más tradicional. Costuras trabajadas y detalles de cosido capitoné para alguno de los modelos seleccionados. El detalle acogedor lo genera la posibilidad de combinar tejidos y poder personalizar cosidos y medidas. Volga, Polo y Viena, aportan personalidad a la colección, mientras las líneas curvas de Sail te envuelven de forma sinuosa.

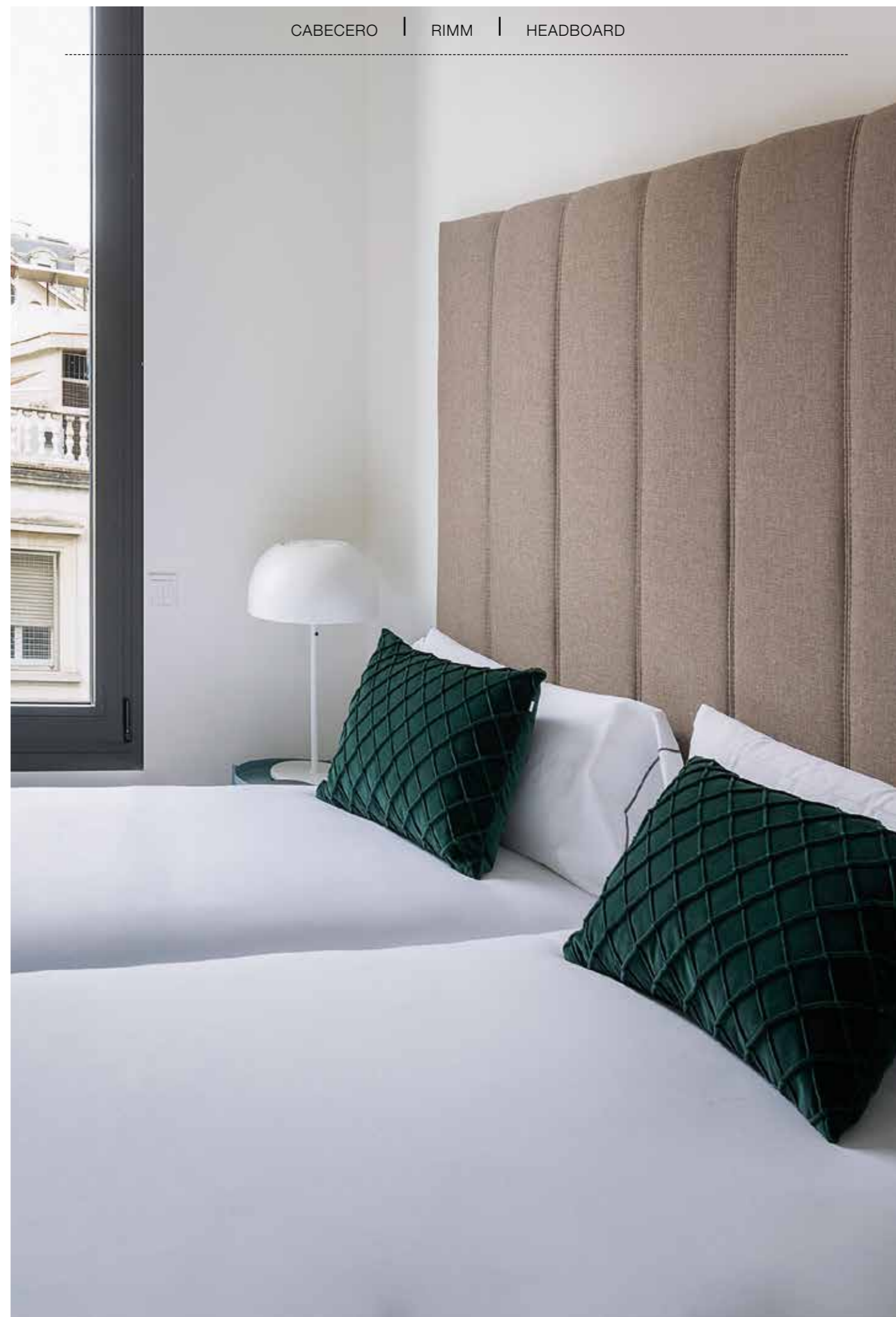
Upholstered elements to complete the warm atmosphere in a bedroom, manufactured in the most traditional way. Worked seams and quilted stitching details for some of the selected models. The cozy detail is generated by the possibility of combining fabrics and being able to customize the sewing and dimensions. Volga, Polo and Vienna add personality to the collection, while Sail's curved lines wrap you sinuously.

Éléments rembourrés pour compléter l'atmosphère chaleureuse d'une chambre, fabriqués de la manière la plus traditionnelle. Coutures travaillées et détails de couture avec capitonnage pour certains modèles sélectionnés. Le détail confortable est généré par la possibilité de combiner des tissus et de pouvoir personnaliser la couture et les mesures. Volga, Polo et Vienna ajoutent de la personnalité à la collection, tandis que les lignes courbes de Sail vous enveloppent sinueusement.

Regardless of age, everyone needs a place in which to create their own world. time for yourself.





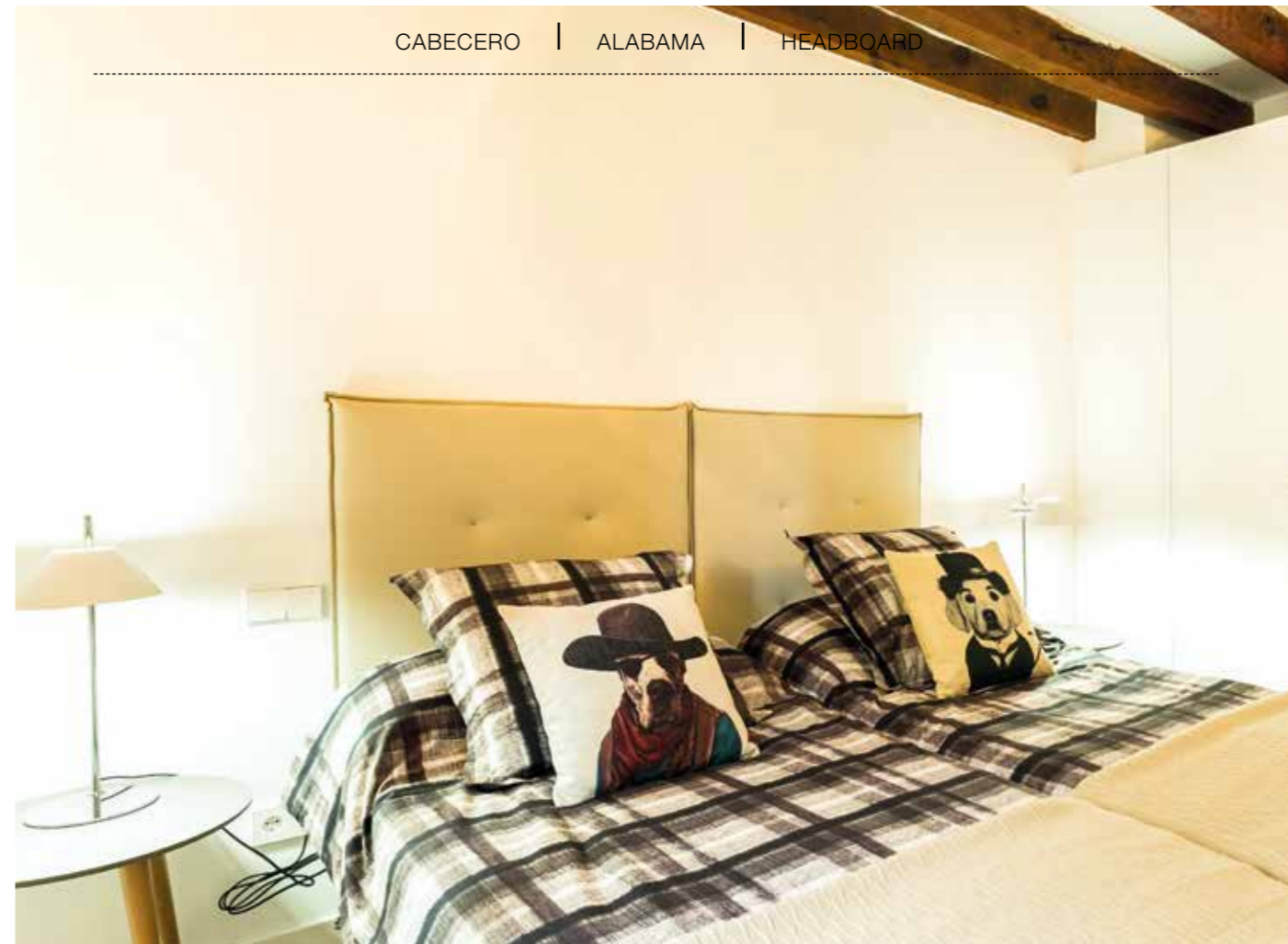




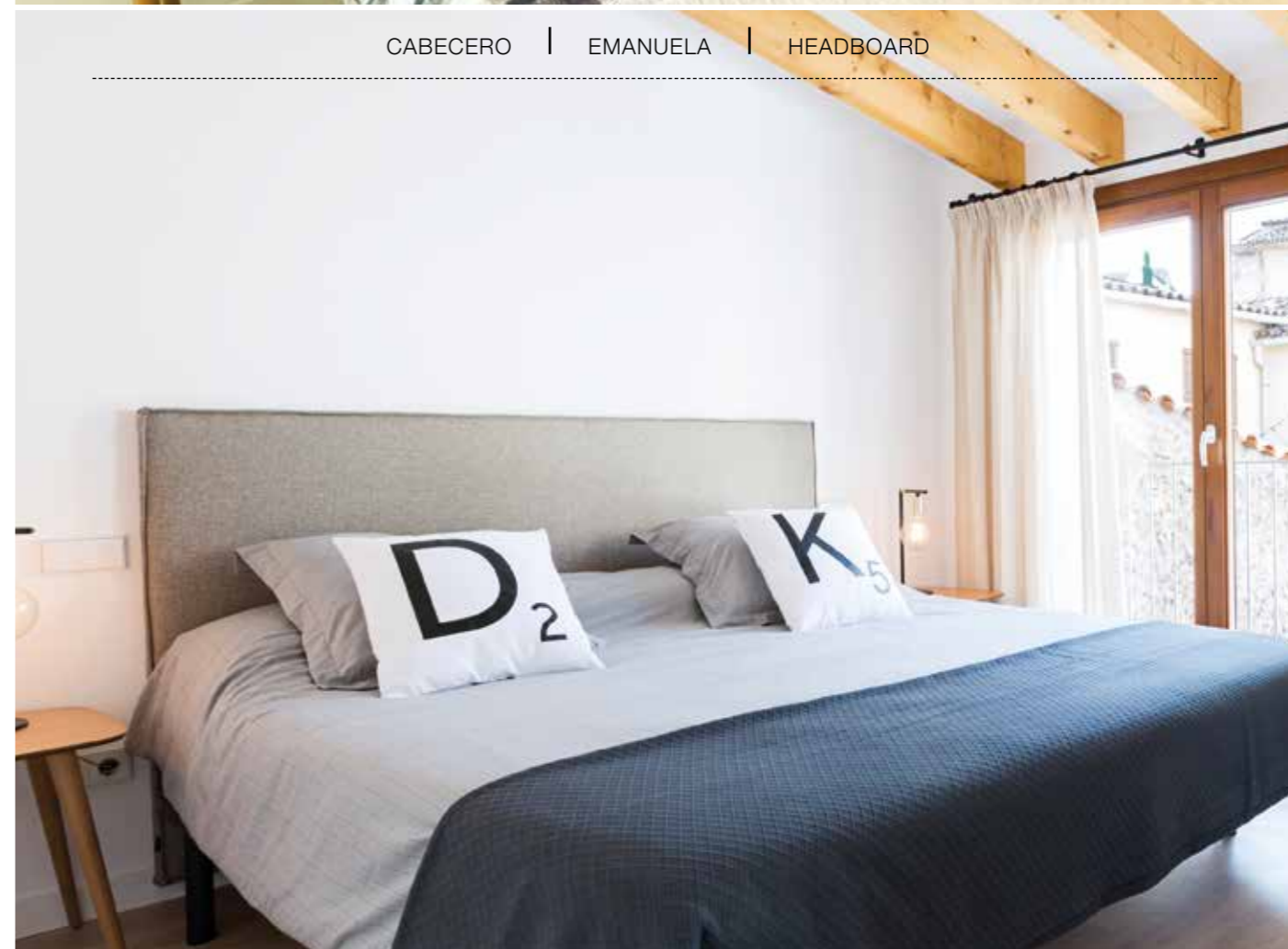
CABECERO | WINGS | HEADBOARD

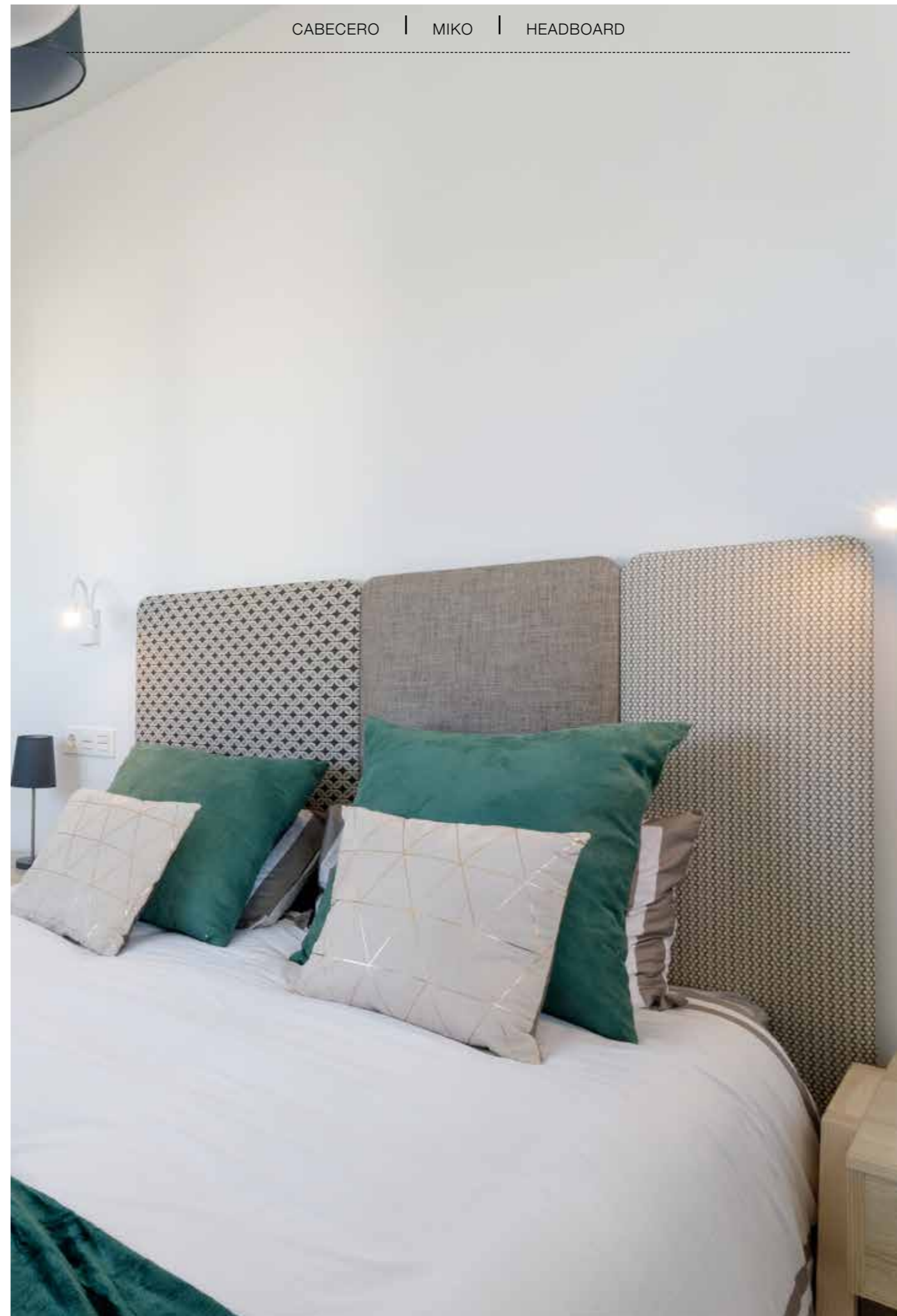


CABECERO | ALABAMA | HEADBOARD



CABECERO | EMANUELA | HEADBOARD





Elements

ELEMENTOS

Éléments

La teoría holística de la vida supone que el mundo es un todo, y que el hombre experimenta todos los fenómenos a través de los cinco sentidos dados por la naturaleza. Según esta teoría, nuestra colección de elementos Casual está pensada para complementar al resto de colecciones de nuestros diseños. Lámparas, animales, columpios u otros elementos que aportan personalidad y sensaciones a un espacio.

The holistic theory of life assumes that the world is a whole, and that man experiences all phenomena through the five senses given by nature. According to this theory, our collection of Casual elements is designed to complement the rest of our design collections. Lamps, animals, swings or other elements that add personality and sensations to a space.

La théorie holistique de la vie suppose que le monde est un tout, et que l'homme fait l'expérience de tous les phénomènes par le biais des cinq sens donnés par la nature. Selon cette théorie, notre collection d'éléments Casual est destinée à compléter le reste de nos collections de design. Lampes, animaux, balançoires ou autres éléments qui apportent de la personnalité et des sensations dans un espace.

ILUMINACION | TURNLIGHT | LIGHTING



TRIP | ILUMINACION-LIGHTING | CONO



LUMEN | ILUMINACION-LIGHTING | LUMEN





CABINA | PHONE HOUSE

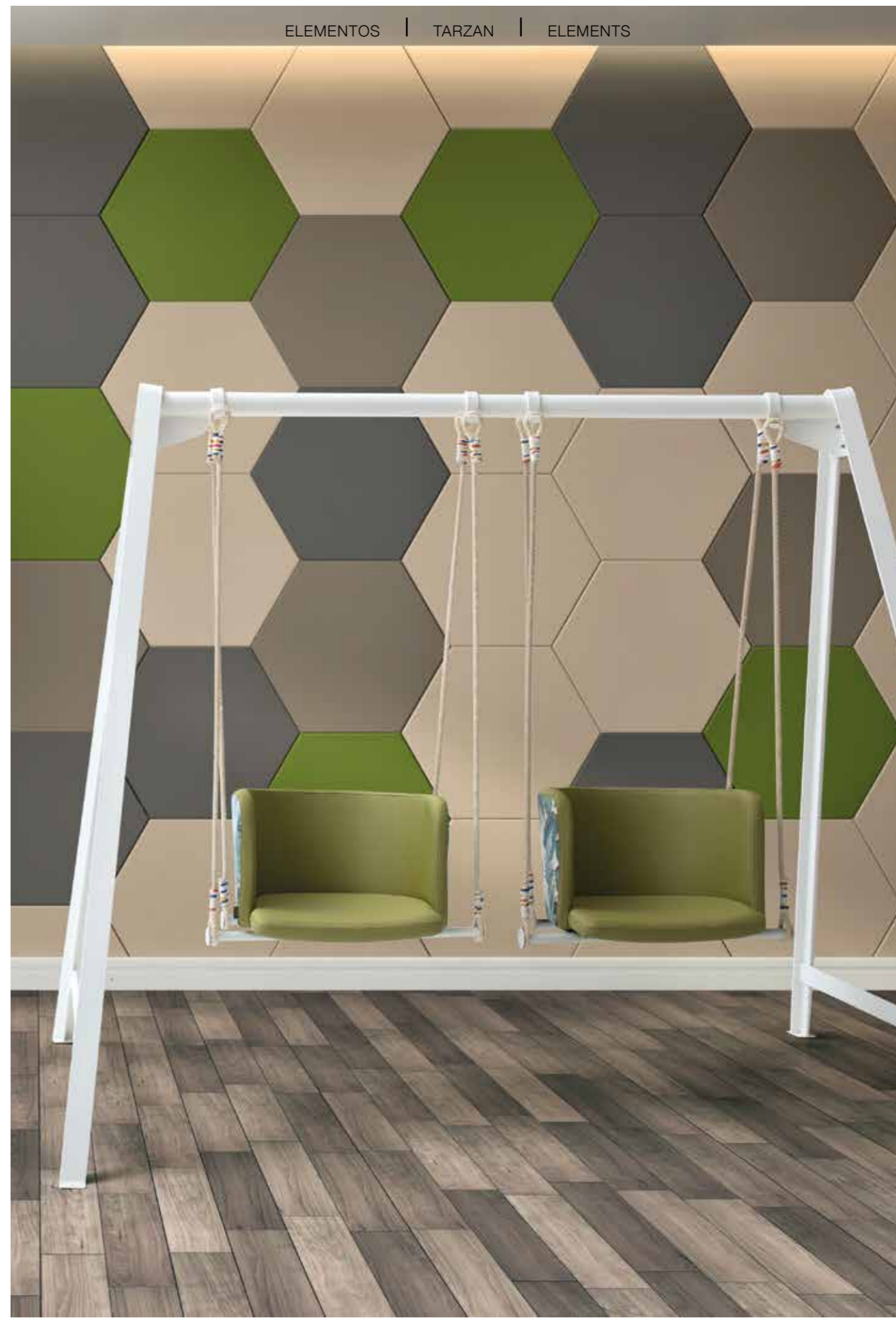


ELEMENTOS | B2B | ELEMENTS



PANELES | GEOMETRICOS | PANELS







ALCE | ANIMAL COLLECTION | ALCE



OSO | RABBIT | OSO



JIRAFÁ | ANIMAL COLLECTION | JIRAFÁ



Una mesa forma parte de la historia donde transcurre la vida de las personas, donde comparten momentos y vivencias con sus familiares, amigos y conocidos, por esto cada proyecto de uno de nuestros diseños de mesas es considerado como una historia particular. Lank, Diana, Masai proponen formas esenciales y puras, con la opción de personalizar tapas y medidas. May, Kange y Thor aportan funcionalidad y minimalismo dentro de la colección.

A table is part of the history where people's lives take place, where they share moments and experiences with their family and friends, that is why each project of one of our tables is considered a particular story. Lank, Diana and Masai propose essential and pure shapes, with the option of customizing tops and sizes. May, Kange and Thor bring functionality and minimalism within the collection.

Une table fait partie de l'histoire où se déroule la vie des gens, où ils partagent des moments et des expériences avec leur famille, leurs amis et leurs connaissances, c'est pourquoi chaque projet de l'un de nos modèles de table est considéré comme une histoire particulière. Lank, Diana et Masai proposent des formes essentielles et pures, avec la possibilité de personnaliser les plateaux et les dimensions. May, Kange et Thor apportent fonctionnalité et minimalisme à la collection.

Tables

MESAS

Tables

Our ideas will be released if we only free up some space for them.





MESAS | DIANA | TABLES



MESAS | THOR | TABLES



THOR PLEGABLE | MESAS-TABLES | THOR ELEVABLE



MESAS | LOREN | TABLES





MESAS | LANK | TABLES



MESAS | MASAI | TABLES



MESAS | REGINA | TABLES





MESAS | CUAD | TABLES

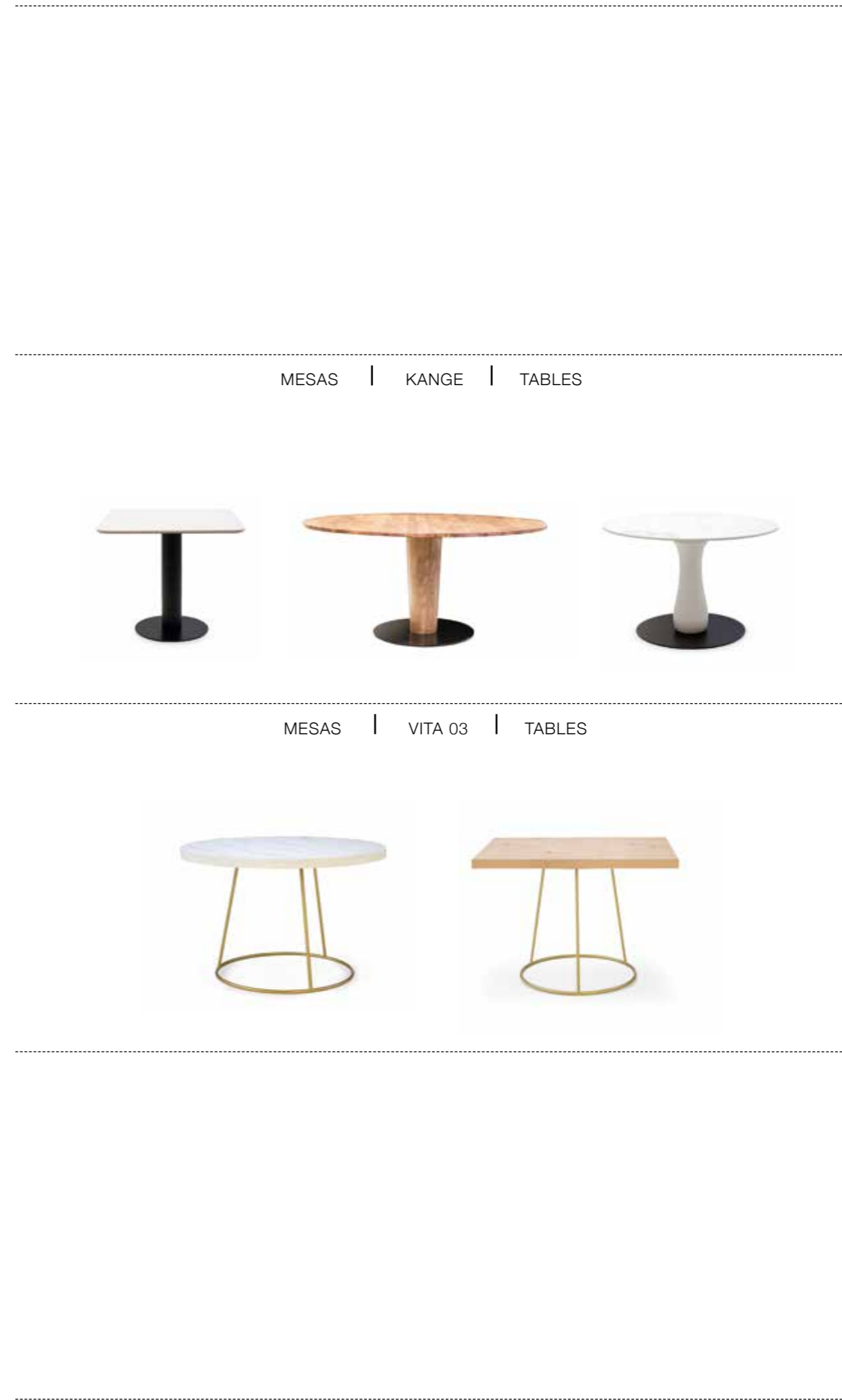
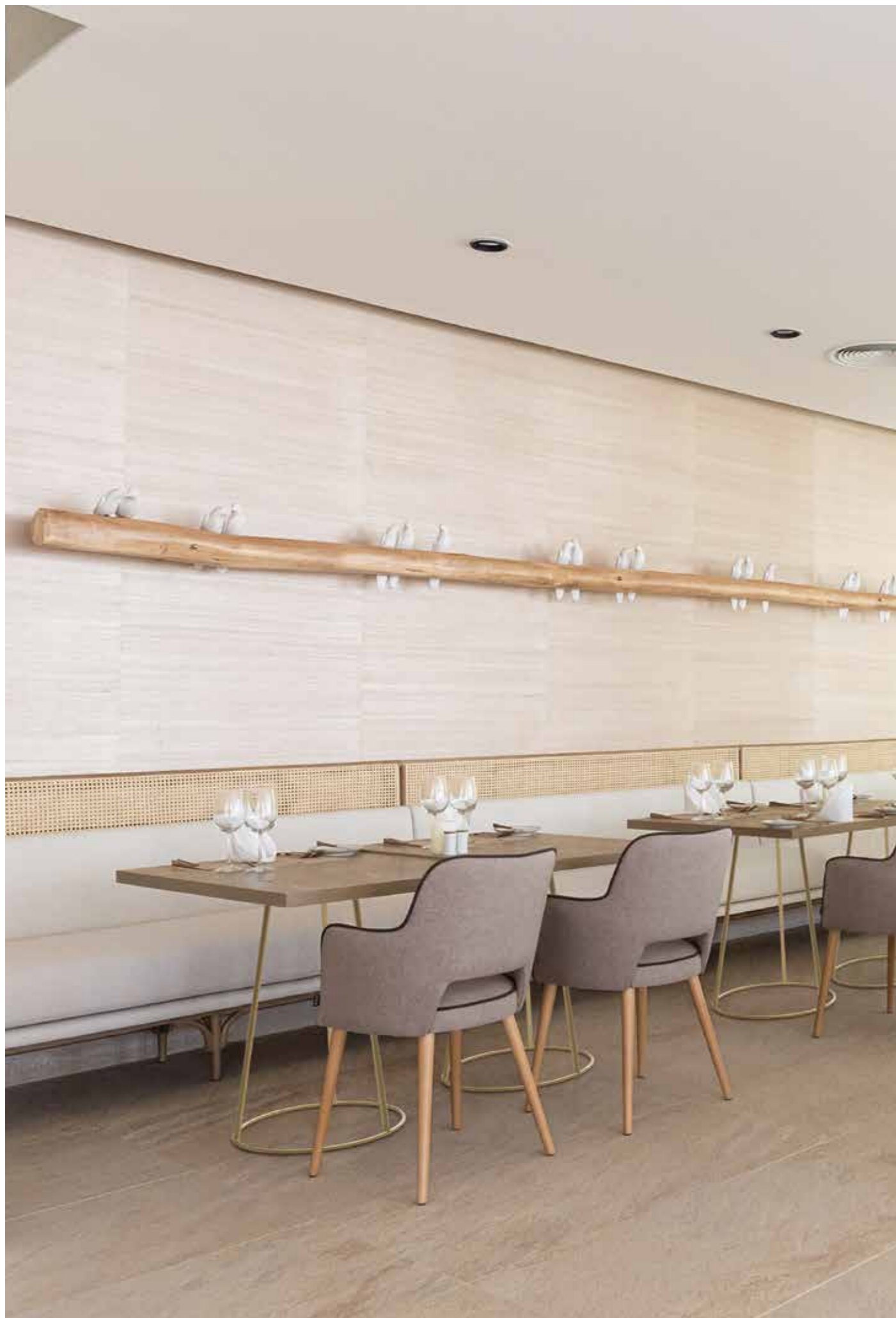


MESAS | CARMEN | TABLES



MESAS | LORIS | TABLES







MESAS | MAY | TABLES



MESAS | MAY X | TABLES



MESAS | MAY U | TABLES



SUPER MAY | MESAS-TABLES | SUPER MAY





MESAS | MEXA | TABLES



MESAS | VOOXY | TABLES



MESAS | VOOXY | TABLES





REGINA | MESAS ALTAS-HIGH TABLES | LORETO



THOR | KANGE | LOREN



MAY | MESAS ALTAS-HIGH TABLES | MAY



La colección de auxiliares responde perfectamente a la invitación que se ofrece en cada proyecto a este tipo de elementos, tanto en ambientes diurnos como nocturnos. La visión de cada producto unida a la busca estética y formal, hace exclusivo el ambiente para el que han sido seleccionados. Estructuras metálicas para elementos como Ainoha, Vita o Lumen, y la solidez aportada en la colección de macizos y modelo Tom, contribuyen al protagonismo que tiene cada uno de los elementos que la componen.

The auxiliary collection responds perfectly to the invitation offered in each project to this type of element, both in daytime and nighttime settings. The vision of each product together with the aesthetic and formal search, makes the environment for which they have been selected exclusive. Metal structures for elements such as Ainoha, Vita or Lumen, and the solidity provided in the collection of massifs and the Tom model, contribute to the prominence that each of the elements of the composition has.

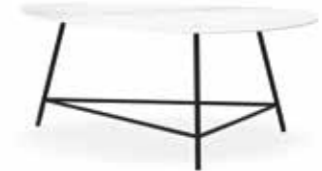
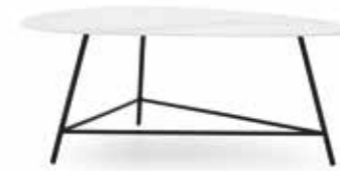
La collection auxiliaire répond parfaitement à l'invitation offerte dans chaque projet à ce type d'élément, aussi bien de jour que de nuit. La vision de chaque produit ainsi que la recherche esthétique et formelle, rend l'environnement pour lequel ils ont été sélectionnés exclusif. Les structures métalliques pour des éléments tels que " Ainoha, Vita ou Lumen ", et la solidité fournie dans la collection de massifs et le modèle Tom, contribuent au rôle de chacun des éléments de la composition.

Auxiliary
AUXILIAR
Auxiliare

In our designs we print values such as creativity, practicality and rigor.



AINHOA | MESAS AUXILIARES-AUXILIARY TABLES | AINHOA



VITA 02 | MESAS AUXILIARES-AUXILIARY TABLES | VITA 01



DENYS 01 | MESAS AUXILIARES-AUXILIARY TABLES | DENYS 02





LUMEN 03-04

MESAS AUXILIARES-AUXILIARY TABLES

LUMEN 02



LUMEN 01

MESAS AUXILIARES-AUXILIARY TABLES

LUMEN MACETERO 01-02



THIN

MESAS AUXILIARES-AUXILIARY TABLES

THIN



LAIA 01

MESAS AUXILIARES-AUXILIARY TABLES

LAIA 02





EYES 02 | MESAS AUXILIARES-AUXILIARY TABLES | EYES 01



LINNA | MESAS AUXILIARES-AUXILIARY TABLES | LINNA



BRAVA | MESAS AUXILIARES-AUXILIARY TABLES | BRAVA





MITRA | MESAS AUXILIARES-AUXILIARY TABLES | MITRA



THAIS | MESAS AUXILIARES-AUXILIARY TABLES | THAIS



LOREN | MESAS AUXILIARES-AUXILIARY TABLES | LOREN





NATURAL | MESAS AUXILIARES-AUXILIARY TABLES | NATURAL



MACIZO 04 | MESAS AUXILIARES-AUXILIARY TABLES | MACIZO 02



MACIZO 01 | MESAS AUXILIARES-AUXILIARY TABLES | MACIZO 05-06



TOM PEANA | MESAS AUXILIARES-AUXILIARY TABLES | TOM





TRISTANA | MESAS AUXILIARES-AUXILIARY TABLES | TRISTANA



ODRI | MESAS AUXILIARES-AUXILIARY TABLES | ODRI



ODRI | MESAS AUXILIARES-AUXILIARY TABLES | ODRI



CHAMPI | MESAS AUXILIARES-AUXILIARY TABLES | CHAMPI





NIZA | MESAS AUXILIARES-AUXILIARY TABLES | NIZA



VOOXY M.CENTRO | MESAS AUXILIARES-AUXILIARY TABLES | VOOXY BANCO



MELANI | MESAS AUXILIARES-AUXILIARY TABLES | MELANI



REGINA | MESAS AUXILIARES-AUXILIARY TABLES | REGINA





TILA 01 | MESAS AUXILIARES-AUXILIARY TABLES | TILA 02



TILA 03 | MESAS AUXILIARES-AUXILIARY TABLES | TILA 04



TILA METALICA | MESAS AUXILIARES-AUXILIARY TABLES | TILA TAPIZADA



Desks

ESCRITORIOS

Écrivoires

La colección de escritorios no es solamente la búsqueda informal de un elemento de líneas definidas, es el conjunto de interesantes aplicaciones técnicas y estéticas, el desarrollo de un proyecto creativo. La posibilidad de alterar acabados, medidas y materiales, completan y fortalecen esta gran colección de elementos atemporales y con personalidad propia.

The collection of desks is not only the informal search for an element with defined lines, it is the set of interesting technical and aesthetic applications, the development of a creative project. The possibility of changing finishes, measurements and materials complete and strengthen this great collection of timeless elements with their own personality.

La collection de bureaux n'est pas seulement la recherche informelle d'un élément aux lignes définies, c'est l'ensemble des applications techniques et esthétiques intéressantes, le développement d'un projet créatif. La possibilité de modifier les finitions, les mesures et les matériaux complète et renforce cette grande collection d'éléments intemporels avec leur propre personnalité.

Luggage Benches

MALETEROS

Porte-valises

The personality of a desk has to come from its design and functionality.







ESCRITORIO-DESK | ZOE | ESCRITORIO-DESK



ESCRITORIO-DESK | CURVE | ESCRITORIO-DESK

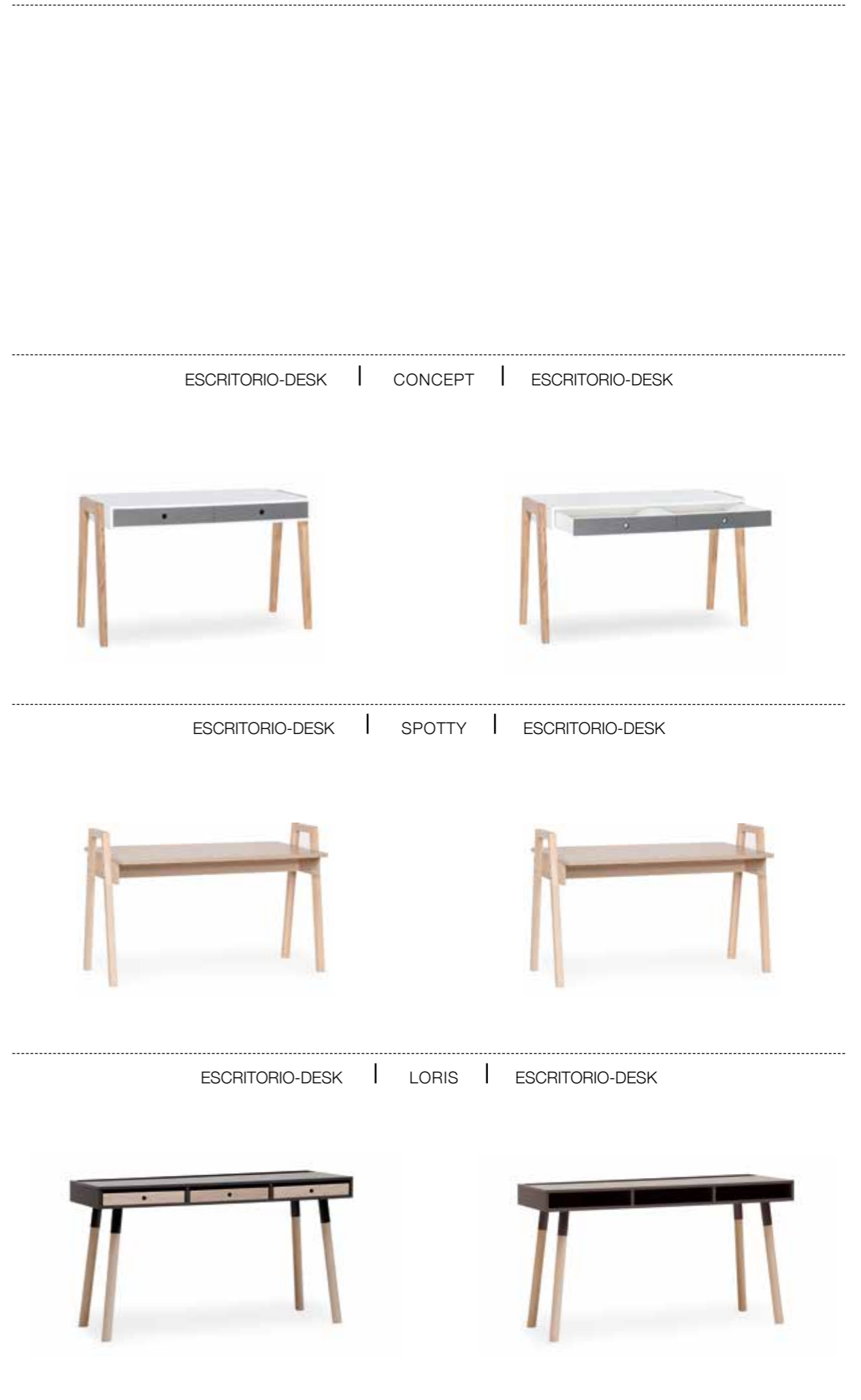


ESCRITORIO-DESK | TILA | ESCRITORIO-DESK



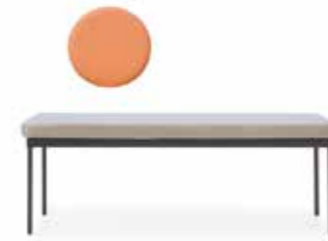
ESCRITORIO-DESK | CRIS | ESCRITORIO-DESK







ZOE | MALETEROS-LUGGAGE BENCHES | CRIS



CURVE | MALETEROS-LUGGAGE BENCHES | BRAVA



SCISSORS | MALETEROS-LUGGAGE BENCHES | TILA



MALETEROS-LUGGAGE BENCHES | TILA | MALETEROS-LUGGAGEBENCHES



Nuestras colecciones de muebles son una mirada contemporánea y respetuosa hacia ambientes mas eclécticos y a su vez tradicionales. Cada colección es la búsqueda meticulosa de los gustos y tendencias de cada uno de los diseñadores. En el caso de la colección BRAVA, creada por Patricia von Arend, su inspiración vino dada por los artistas y el arte de la Costa Brava, una colección orgánica, sinuosa y colorista.

Our furniture collections are a contemporary and respectful look towards more eclectic and traditional settings. Each collection is the meticulous search for the tastes and trends of each of the designers. In the case of the BRAVA collection, created by Patricia von Arend, its inspiration came from the artists and art of the Costa Brava, an organic, sinuous and colourful collection.

Nos collections de meubles sont un regard contemporain et respectueux vers des décors plus éclectiques et traditionnels. Chaque collection est la recherche minutieuse des goûts et des tendances de chacun des designers. Dans le cas de la collection BRAVA, créée par Patricia von Arend, son inspiration est venue des artistes et de l'art de la Costa Brava, une collection organique, sinueuse et colorée.

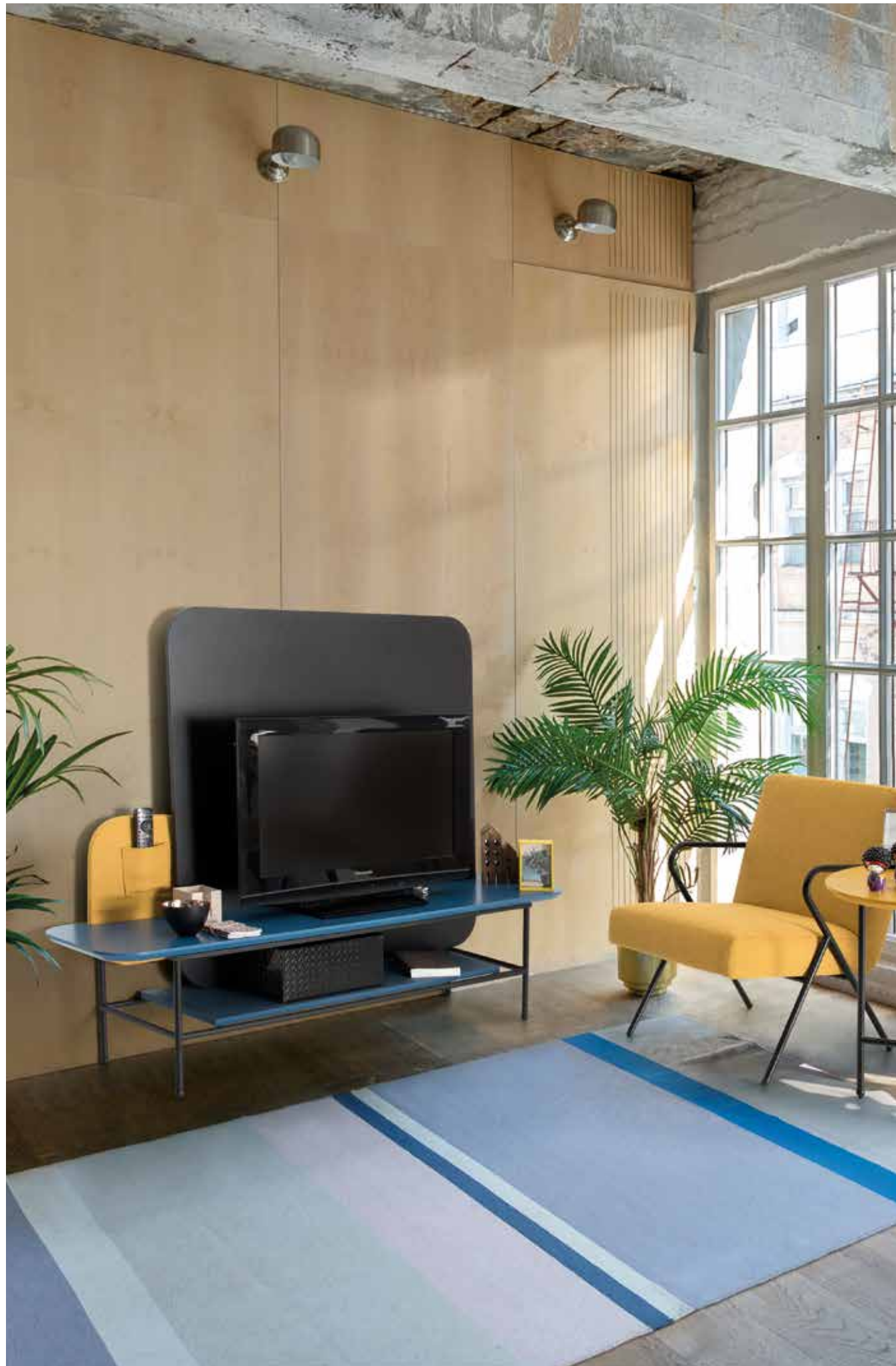
Furniture

MUEBLES

Meubles

It is necessary to work on “trust furniture” to adapt the furniture to the new reality.





BRAVA MESITA AUXILIAR | MUEBLES-FURNITURE COLLECTION | BRAVA TV



BRAVA ARMARIO | BRAVA MALETERO | ESPEJO LOOK



MUEBLES-FURNITURE COLLECTION | BRAVA M.NOCHE | MUEBLES-FURNITURE COLLECTION



MUEBLES-FURNITURE COLLECTION | BRAVA | MUEBLES-FURNITURE COLLECTION





MUEBLES-FURNITURE COLLECTION | KUADRAT TV | MUEBLES-FURNITURE COLLECTION



MUEBLES-FURNITURE COLLECTION | KUADRAT ESTANTE | MUEBLES-FURNITURE COLLECTION



MUEBLES-FURNITURE COLLECTION | KUADRAT ESTANTERIA | MUEBLES-FURNITURE COLLECTION



MUEBLES-FURNITURE COLLECTION | KUADRAT LIBRERIA | MUEBLES-FURNITURE COLLECTION





MUEBLES-FURNITURE COLLECTION | FASIC TV | MUEBLES-FURNITURE COLLECTION



MUEBLES-FURNITURE COLLECTION | FASIC APARADOR PEQUEÑO | MUEBLES-FURNITURE COLLECTION



MUEBLES-FURNITURE COLLECTION | FASIC APARADOR MEDIO | MUEBLES-FURNITURE COLLECTION



MUEBLES-FURNITURE COLLECTION | FASIC CONTENEDOR | MUEBLES-FURNITURE COLLECTION





MUEBLES-FURNITURE COLLECTION | FLOW TV | MUEBLES-FURNITURE COLLECTION



MUEBLES-FURNITURE COLLECTION | FLOW APARADOR PEQUEÑO | MUEBLES-FURNITURE COLLECTION



MUEBLES-FURNITURE COLLECTION | FLOW APARADOR MEDIO | MUEBLES-FURNITURE COLLECTION



MUEBLES-FURNITURE COLLECTION | FLOW CONTENEDOR | MUEBLES-FURNITURE COLLECTION





VOOXY M.NOCHÉ | MUEBLES-FURNITURE COLLECTION | VOOXY TV



MUEBLES-FURNITURE COLLECTION | VOOXY APARADOR PEQUEÑO | MUEBLES-FURNITURE COLLECTION



MUEBLES-FURNITURE COLLECTION | VOOXY APARADOR MEDIO | MUEBLES-FURNITURE COLLECTION



VOOXY APARADOR ALTO | VOOXY LIBRERO | VOOXY CHIFONIER



VOOXY CONTENEDOR | MUEBLES-FURNITURE COLLECTION | VOOXY LIBRERO



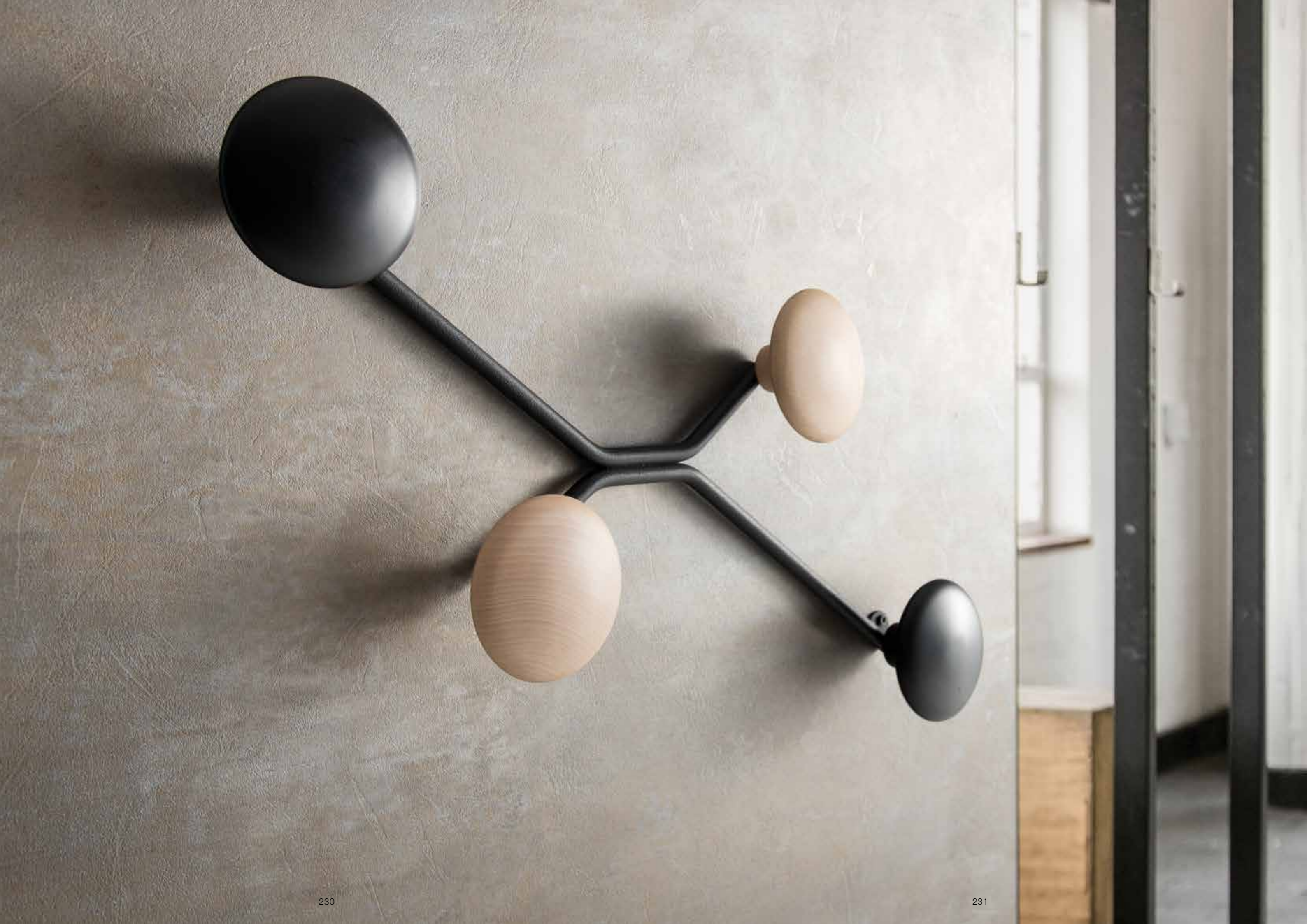
Furniture Complements
COMPLEMENTOS
Accessoires

MIRRORS
ESPEJOS
MIROIRS

The primary process that creates human life involves connection, meeting, interaction.







COMPLEMENTOS | BANCO VOOXY | COMPLEMENTS



ESTANTERIA | KUBIK | BOOKCASE



COMPLEMENTOS | BUM | COMPLEMENTS



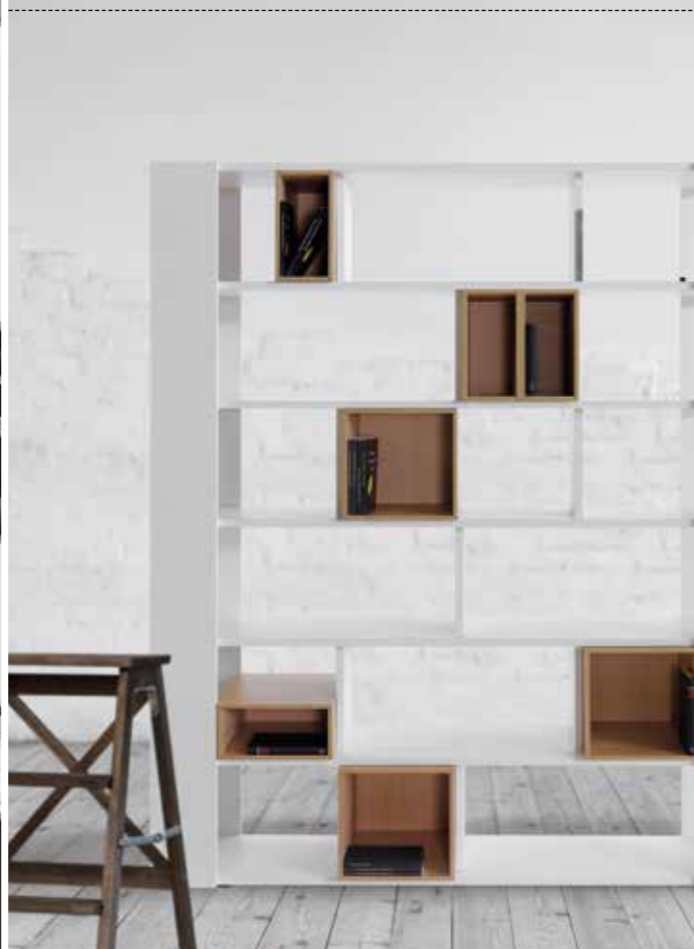
COMPLEMENTOS | CASA MASCOTA | COMPLEMENTS



ESTANTERIA | ESTANTERIA VOOXY | BOOKCASE



ESTANTERIA | LIBRERIA VOOXY | BOOKCASE



COMPLEMENTOS | DRUNK | COMPLEMENTS



COMPLEMENTOS | SPYDER | COMPLEMENTS



Las series y colecciones de Casual de exterior, brindan nuevas perspectivas a los muebles modernos para Outdoor, a través de sus líneas rectas y materiales empleados como el aluminio y la madera maciza de robinia. Contienen detalles constructivos como pequeños espacios para eliminar fácilmente el agua, y que facilitan mantener un diseño visualmente limpio en una estética duradera. Unas colecciones y elementos que completan y engrandecen cualquier entorno al aire libre.

Casual's outdoor series and collections offer new perspectives to modern outdoor furniture, through their straight lines and materials used such as aluminium and solid Robinia wood. They contain construction details such as small spaces to easily eliminate water, and which make it easy to maintain a visually clean design in a lasting aesthetic. Collections and elements that complete and enhance any outdoor environment.

Les séries et collections Outdoor de Casual apportent de nouvelles perspectives au mobilier d'extérieur moderne, à travers ses lignes droites et ses matériaux utilisés tels que l'aluminium et le bois massif de robinier. Ils contiennent des détails constructifs tels que de petits espaces pour éliminer facilement l'eau et facilitent le maintien d'une conception visuellement propre dans une esthétique durable. Des collections et des éléments qui complètent et améliorent tout décor extérieur.

Outdoor

EXTERIOR

Outdoor

**Creativity is born in the shade of a tree,
on a hammock or pool lounger.**





TUMBONAS | TOSCANIA | DESK CHAIR



TUMBONAS | CLASSIC | DESK CHAIR



TUMBONAS | MILANO | DESK CHAIR



TUMBONAS | RIPPER | DESK CHAIR





EXTERIOR | BEERISIMO | OUTDOOR



EXTERIOR | SLINUS | OUTDOOR



EXTERIOR | BOUHUS | OUTDOOR



EXTERIOR | CARO | OUTDOOR



EXTERIOR | LONDON | OUTDOOR



EXTERIOR | RIPPER | OUTDOOR



EXTERIOR | DIRECTOR | OUTDOOR



EXTERIOR | KANSAS | OUTDOOR



MESAS | LONDON | TABLES



MESAS | RIPPER | TABLES



MESAS | CARO | TABLES



MESAS | SLINUS | TABLES





EXTERIOR | BALTIC | OUTDOOR



EXTERIOR | HAVANA | OUTDOOR



EXTERIOR | MILANO | OUTDOOR



EXTERIOR | CABAÑA | OUTDOOR



EXTERIOR | BALANZ | OUTDOOR



EXTERIOR | WORKTABLE | OUTDOOR









Coordinación de producto: equipo Casual / Dirección artística: Agustín Puche / Fotografía: Photointegra (Pedro Gonzalez) / Maquetación: Equipo propio y Código Gráfico / Agradecimientos: IHP(International Hospitality Projects), Hotel Protur Naisa (Palma de Mallorca), Hotel Puerta de las Granadas, Restaurante Petimetre (Alicante), Hotel El Parque (Gran Canaria) y a todas aquellas personas y empresas que siguen creyendo en nuestro proyecto / todos los diseños son originales y exclusivos de Kasual trends mobiliario s.l., la cual se reserva el derecho de introducir las modificaciones que considere necesarias en beneficio del producto y del cliente / Ninguna imagen de este catálogo puede ser utilizada sin autorización por escrito de Kasual trends mobiliario s.l.

